



Kulatý stůl na téma spolupráce sociálních podniků a speciálních škol

3. 11. 2022 Hradec Králové



Pakt zaměstnanosti
Královéhradeckého
kraje

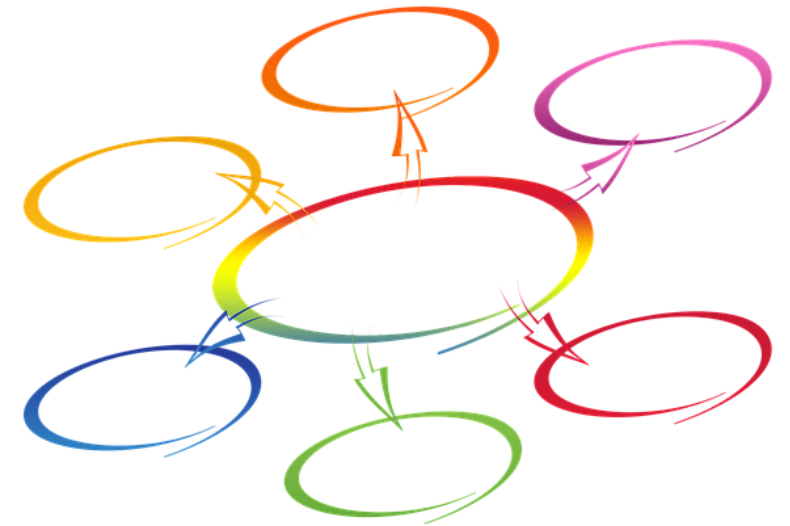


Regionální centrum podpory
sociálního podnikání



Nabídka Královéhradeckého kraje

- realizace konkrétních projektů = Do praxe bez bariér
- dotační titul = Podpora sociálního podnikání na území KHK





Dotační titul - Podpora sociálního podnikání na území KHK

Cíl:

- vytváření kvalifikovaného sociálního prostředí, podpora obyvatel s určitou mírou znevýhodnění z pohledu trhu práce, zvyšování míry jejich zaměstnanosti;
- podpora aktivit vedoucích ke zvýšení uplatnitelnosti na trhu práce, osvěta v oblasti sociálního podnikání, podpora materiálního zázemí pro další rozvoj;
- zajištění praxí – odborných tréninků žáků/studentů a absolventů z cílových skupin sociálního podnikání nad rámec praktického vyučování stanoveného v ŠVP příslušné školy / příslušných škol.

Zaměření:

- Vznik sociálního podniku
- Rozvoj sociálního podniku
- Odborné stáže a praxe pro žáky středních škol





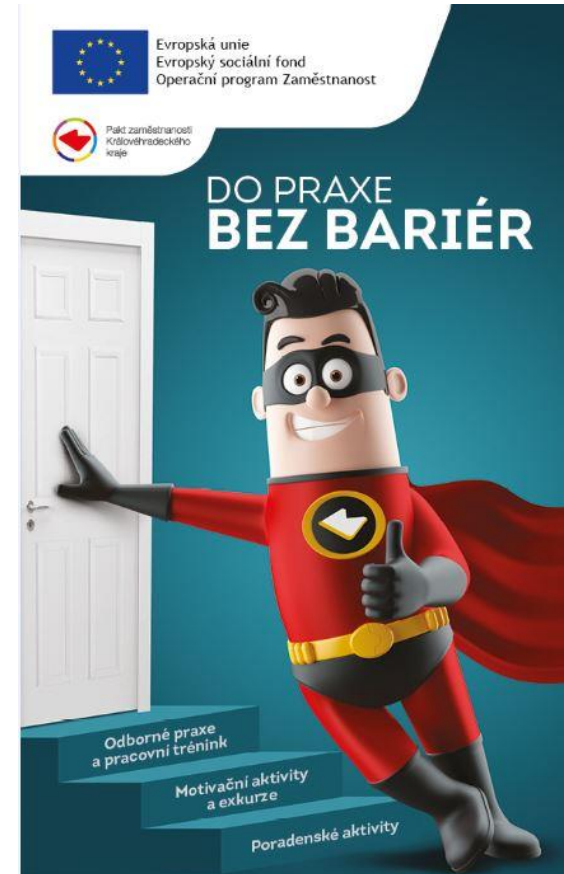
Do praxe bez bariér

Cíl:

Zvýšit zaměstnatelnost absolventů se zdravotním postižením ze speciálních a praktických středních odborných škol v Královéhradeckém kraji a absolventů s nižším středním odborným vzděláním.

Dílčí cíle:

- zvýšit šanci uplatnitelnosti cílové skupiny na chráněném, ale i volném trhu práce
- získání prvních pracovních návyků a zkušeností u cílové skupiny
- posílení jejich soběstačnosti a podpory jejich osamostatnění se a integraci do společnosti
- navázání dlouhodobé spolupráce speciálních a praktických středních škol a trhu práce (pokračováním nastavených spoluprací prostřednictvím realizace odborných praxí i po ukončení realizace projektu), tj. k lepšímu propojování nabídky a poptávky na chráněném trhu práce a částečně i na volném trhu práce





Zaměření

Cílová skupina:

- Studenti mladší 25 let v posledním ročníku nebo osoby neaktivní či v evidenci Úřadu práce ČR.

Tři dílčí kategorie:

- *Kategorie A - osoby zdravotně postižené – zrakové, sluchové, tělesné, vnitřní, kombinované postižení*
- *Kategorie B - osoby zdravotně postižené – mentální, psychické (duševní nemoci), kombinované postižení*
- *Kategorie C - osoby studující, případně již vystudovaní absolventi nižšího středního odborného vzdělání - vzdělávací obory kategorie E*

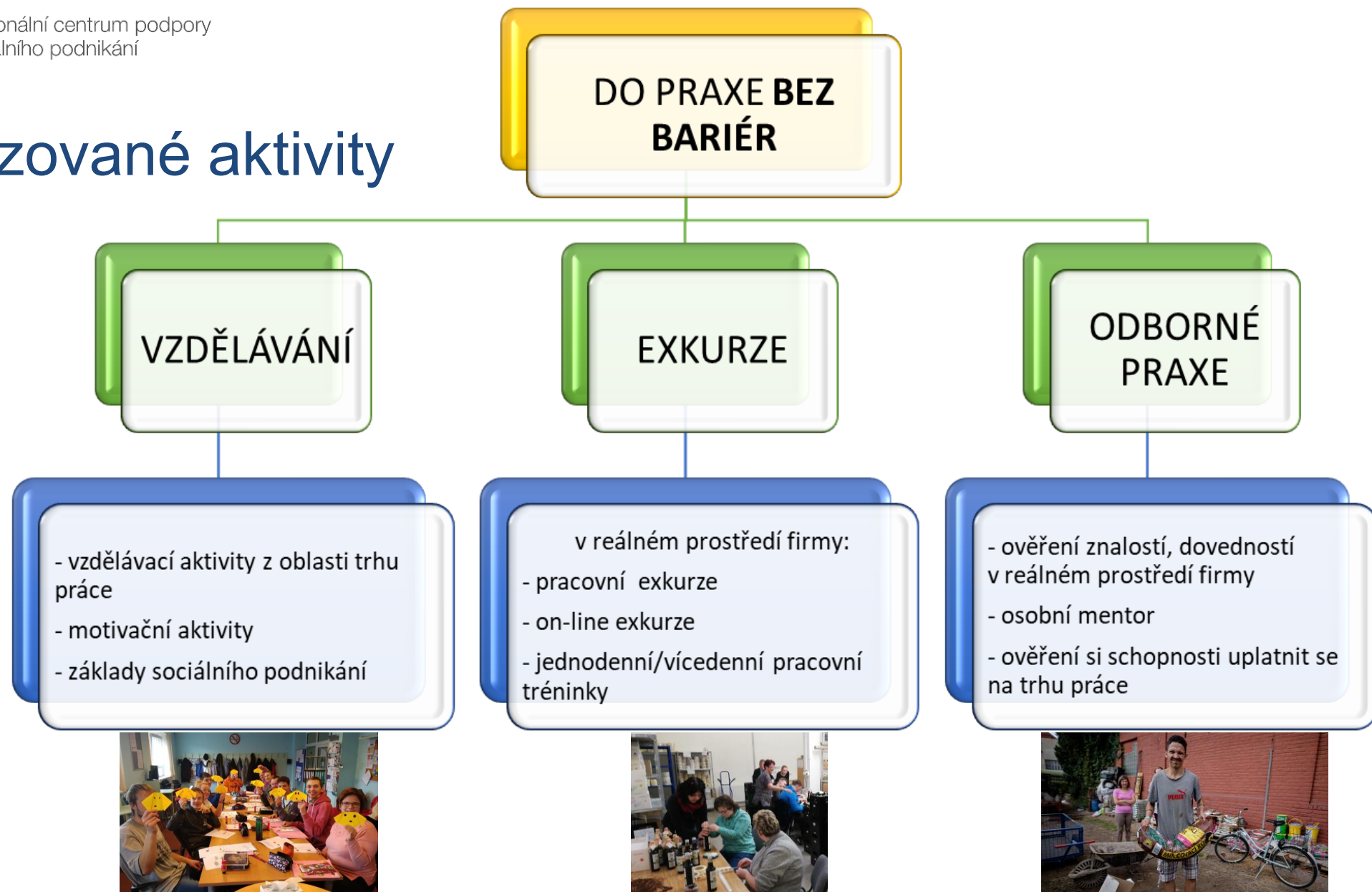
Územní dopad:

- cílová skupina z celé ČR (kromě Prahy)
- realizace aktivit na území kraje – Královéhradeckého, Pardubického, Libereckého, Středočeského





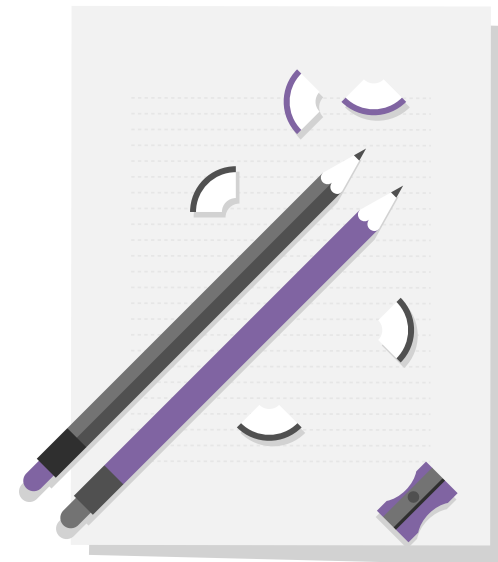
Realizované aktivity





Vzdělávací aktivity

- nastaveno pro všechny účastníky
- tři možnosti vzdělávání dle individuálních potřeb CS
 - **Poradenství v oblasti vstupu na trh práce (12 hodin)**
 - **Profesní seniorita (16 hodin)**
Efektivní nástroj pro řízení vlastní pracovní kariéry
 - **Poradenství v oblasti sociálního podnikání (5 nebo 10 hodin)**
Úvod do sociálního podnikání, integrační personalistika





Exkurze a pracovní tréninky

Exkurze:

- jednodenní 4-6 hodin, skupina do 10-15 osob
- reálná možnost ukázky pracovního uplatnění ve vhodném pracovním prostředí přizpůsobeném handicapu;
- realizace v průběhu školního roku (nad rámec ŠVP)
- chráněný i volný trh práce – do různě zaměřených firem
- firmě uhrazeno jednorázovou paušální částkou realizaci exkurze

Pracovní trénink:

- rozsah 1-5 dnů, minimum 6 hodin, skupina 3–10 osob
- pracovní trénink – vyzkoušení si různých pracovních pozic v reálném prostředí firmy.
- firmě uhrazeno jednorázovou paušální částku realizaci pracovního tréninku





Odborné praxe

- pro vybrané zájemce z řad cílové skupiny
- návaznost na exkurzi/pracovní trénink
- hlavní realizace červen - **červenec - srpen** - září
- rozsah 40–240 hodin
- financování
 - mentoři ve firmách na DPP na 50 % pracovní doby praktikanta
 - refundace mzdy praktikanta
 - další např. hrazení ubytování, dopravy ...





Diskuze – jak spolupráci zdokonalit





Cílové skupiny

- **mladí lidé do 25 let v posledním ročníku nebo osoby neaktivní či v evidenci Úřadu práce ČR**
 - *osoby zdravotně postižené*
 - *osoby studující, případně již vystudovaní absolventi nižšího středního odborného vzdělání - vzdělávací obory kategorie E*
 - *děti z dětských domovů*
 - *předčasně odcházející ze vzdělávání*
 - *migranti*
 -





Aktivity spolupráce

○ vzdělávání

- *trh práce*
- *kariérové poradenství*
- *motivační aktivity*
- *sociální podnikání*
- *odborné vzdělávání – nad rámec ŠVP ne rekvalifikace*
-



○

○ pracovní tréninky, odborné praxe

- *časový rozsah – hodiny, měsíce*
- *obsah*
- *četnost*
- *území*
- *typ firmy*
- ...





TĚŠÍME SE NA DALŠÍ SPOLUPRÁCI

Jana Hanušová
hanusova@cirihk.cz



Jana Smetanová
smetanova@cirihk.cz

Jana Prausová
prausova@cirihk.cz