



Evropská unie
Evropský sociální fond
Operační program Zaměstnanost

Možnosti a souvislosti v sociálním bydlení

Mgr. Ivana Hrubá
19. 2. 2019

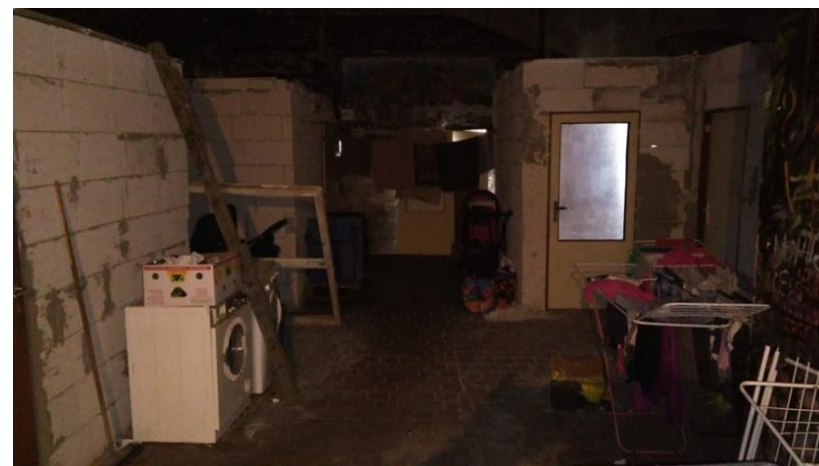


Agentura
pro sociální začleňování

www.socialni-zaclenovani.cz



Domov





Bydlení jako základ

Maslowova pyramida potřeb a hodnot



Situace v bydlení v České republice

- **zásadní a dlouhodobá nedostatečná eliminace tržního selhání v oblasti bydlení ze strany státu - nedostupné vlastnické bydlení/chybí nájemní bydlení, běžný trh s byty pro některé skupiny obyvatel uzavřen či výrazně omezen**
- **ceny bytů a nájmu rostou dvakrát rychleji než mzdy**, developeři na deregulovaném trhu nestaví dostupné bydlení
- **nízké standardy bydlení a „byznys s chudobou“** ve vyloučených lokalitách (za neúměrně vysoké nájemné dotované státem prostřednictvím dávek na bydlení)

Situace v bydlení v České republice

- **68,5 tisíce osob je bez bydlení, ztrátou bydlení je ohroženo 119 000 lidí (MPSV, 2015)**
- **nejčastější důvody vzniku bezdomovectví - zadlužení (90,0%)**
- **cca 37 % českých dětí žije v domácnostech, které trpí nějakým problémem v oblasti bydlení (nedostatečné vytápění, vlhkost a zatékání, nedostatek místa, hluk, špína a vandalismus v okolí - Median, 2017)**



Dopady

nevyhovujícího bydlení na děti

prof. PhDr. et PhDr. **Radek Ptáček**, Ph.D., MBA -
klinický psycholog

Workshop MPSV, Liberec, 5.10.2017

- ***„Není nutné se ptát, zda špatné bydlení působí na děti negativně, jsou na to tisíce studií.“***
- Poznámka: přesun do kvalitního bydlení může paradoxně vést ke zhoršení situace (neboť to co bylo přijímáno jako normální je odhaleno jako nenormální – dojde k vyplavení kumulovaných problémů – hl.sebepojetí/sebevědomí dítěte)



Klíčové problémy

- Přetrvávající vysoký počet sociálně vyloučených osob v substandardním ubytování;
- **Neexistence systému sociálního bydlení;**
- Omezené programy na prevenci ztráty bydlení a podporu jeho udržení (nedostatek personálních kapacit);
- Vznik nových sociálně vyloučených lokalit;
- **Špatný stav bytového fondu využívaného domácnostmi ohroženými sociálním vyloučením;**
- Neexistence nástrojů prevence rezidenční segregace vytvářející bariéru integračního procesu



Klíčové cíle

Zajistit určitou míru redistribuce spotřeby bydlení:

- **zvýšení finanční dostupnosti bydlení,**
- **zlepšení kvality bydlení příjmově slabých domácností,**
- **snížení nerovnosti ve spotřebě bydlení,**
- **sociální začleňování.**

Stát má stanovit technické, legislativní a finanční předpoklady; a **jakou roli mají hrát – dobrovolně či povinně - obce?**



Sociální bydlení

- **EK - sociální služba veřejného zájmu realizovaná prostřednictvím obce** definovaná jako poskytování bydlení pro znevýhodněné občany nebo příslušníky sociálně méně zvýhodněných skupin, které nejsou z důvodů omezené solventnosti schopny získat bydlení za tržních podmínek
- + **soustava nástrojů bytové (koncepce, fin. zdroje) a sociální politiky (sociální práce i soc.zabezpečení – soc.pomoc a st.soc.podpora) pro soc.potřebné**



Prioritní CS

- **Dostupné bydlení:** senioři, zdravotně postižení, rodiny s dětmi, samoživitelky a samoživitelé nacházející se v situacích definovaných v **ETHOS** nebo splňující příjmovou podmínku (více než 40 % disponibilních příjmů vynakládaných na bydlení); oběti domácího násilí, osoby opouštějící instituce (např. děti odcházející z dětských domovů); osoby opouštějící pěstounskou péči; ohrožené domácnosti s dětmi nebo tam, kde je nutné zajistit sloučení rodiny.
- **Sociální bydlení:** rodiny s dětmi a osoby přežívající venku.
- **Krizové bydlení:** osoby, u kterých je výrazné riziko ohrožení na zdraví či životě.



Co např. funguje...

- Analýza kapacit bytové fondu, mapování demografické situace, **definování vybraných CS a jejich potřeb** (př. *Tematický výzkum bydlení pro Chrudim s UPCe*)
- **Úpravy směrnic** pro přidělování městských bytů (př. *Směrnice přidělování sociálních bytů město Slaný pro IROP*)
- **Zřízení poradních orgánů** pro radu měst (např. *Komise pro dostupné bydlení Slaný, Manuál k setkávání předsedů komisí Polička*)
- **Participativní plánování** (př. *Lokální partnerství Broumov, pracovní skupina Lanškroun/Moravská Třebová/Kladno*)
- **Tvorba koncepcí** nikoli ad hoc řešení (př. *Koncepce pro dostupné bydlení v Poličce*)
- **„Sociální realitní kanceláře“**

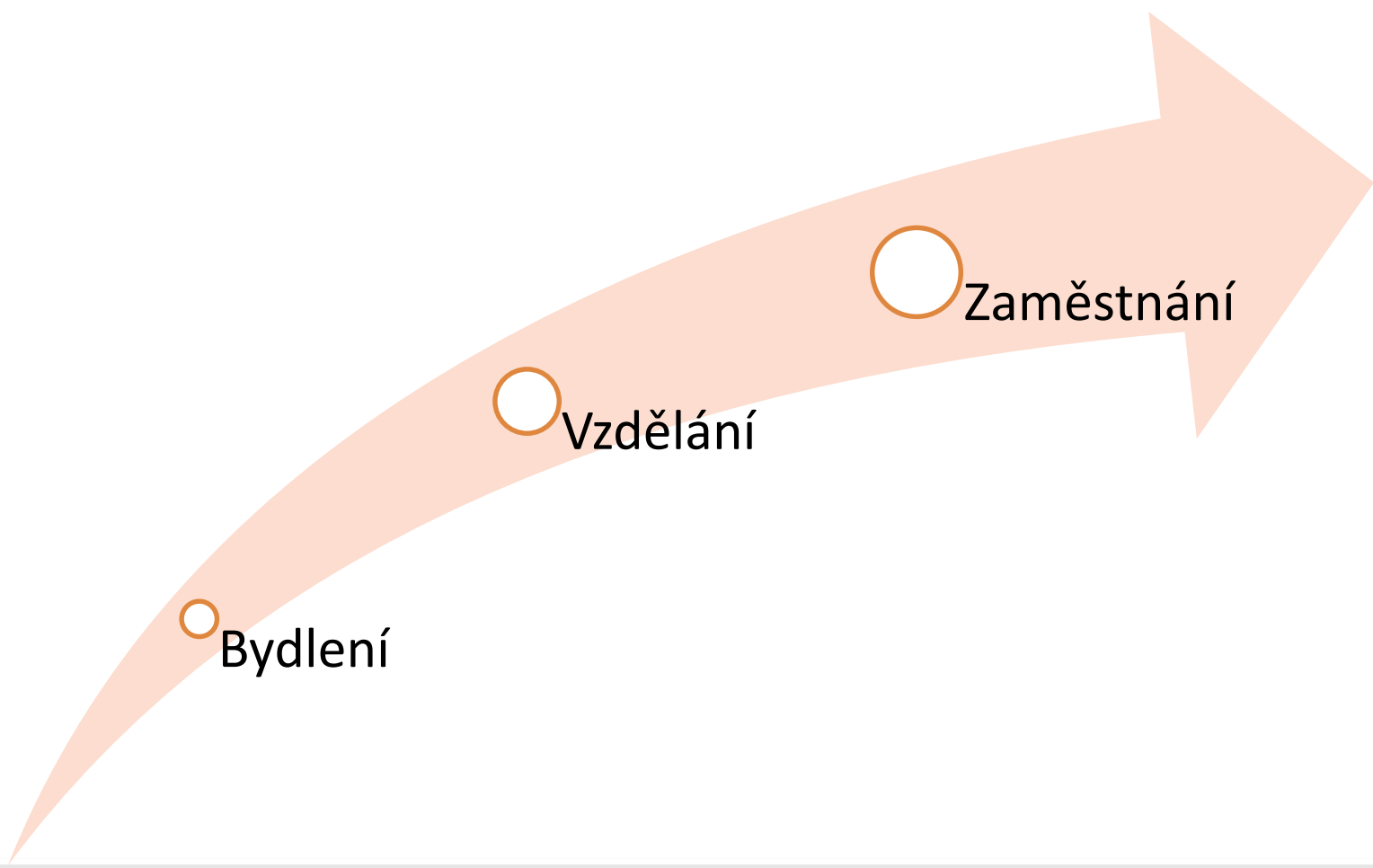


Co např. funguje...

- **Zřízení nových odborných pozic** (př: *koordinátor pro bydlení/kontaktní místo – Příbram, domovník – Žďár nad S., ...*)
- **Zajištění návazných služeb** - nejen sociálních (př. *Nábytková banka Liberec*)
- **Dávka mimořádné okamžité pomoci (MOP)/ ÚP** na úhradu jistoty/kauce/nákladů na stěhování, Institut zvláštního příjemce
- **Monitoring dluhového portfolia** nájemníků a práce s dluhy
- Dohoda obce s dodavatelem energií na místní úrovni
- Metodika ASZ **Jak řešit dluhy vlastníka bytové jednotky:** <http://socialni-zaclenovani.cz/dokumenty/metodiky-a-manualy>
- **Komunitní sociální práce – Manuál AZ:** <http://socialni-zaclenovani.cz/dokumenty/komunitni-prace>



Domov je místo, kde se sny stávají skutečností





Děkuji za pozornost

Kontakty:

**Odbor (Agentura) pro sociální začleňování ÚV
Regionální centrum střed**

Metodička lokálních intervencí – Mgr. Ivana Hrubá:
hruba.ivana@vlada.cz, 720 950 066

Regionální expertka pro bydlení – PhDr. Veronika Aresta: aresta.veronika@vlada.cz