



MINISTERSTVO
PRO MÍSTNÍ
ROZVOJ ČR

23. června 2021

Záměr podpory politik sociálního a dostupného bydlení na krajské úrovni

Spolupráce v rámci projektu „Agentura pro sociální začleňování jako inovační aktér politiky sociálního začleňování“

Prezentující: Roman Matoušek, Pavel Vermach

Spolupráce: Anna Kunová



Evropská unie
Evropský sociální fond
Operační program Zaměstnanost



Agentura
pro sociální začleňování



Struktura prezentace

1. Formulace záměru
2. Uplatnění vlivu kraje v oblasti bydlení
3. Poptávka obcí po aktivitě kraje v oblasti bydlení
4. Nemovitý majetek
5. Financování
6. Správa bytového fondu v majetku kraje
7. Projednání





1. Formulace záměru

- Etablovat bydlení jako explicitní agendu kraje
 - záměr je limitován samostatnou působností obcí
 - projekt se zaměřuje obecně na problematiku dostupnosti bydlení (součástí problematiky je i sociální bydlení doprovázené sociální prací)





2. Uplatnění vlivu kraje

- **Proč by se měl kraj zapojovat do bytové politiky ?**
poptávka po cenově dostupném bydlení není dostatečně pokryta,
obce nemají dostatečnou kapacitu pro naplnění své působnosti,
kraj disponuje majetkem, který je pro cenově dostupné bydlení využitelný,
obce nemají dostatečnou kapacitu pro naplnění své působnosti,
potřeba zapojení kraje vyplývá z průzkumu v obcích.
- **Jaké jsou možnosti zapojení kraje?**
nabídka vlastního segmentu bytového fondu,
podpora obcí v naplňování jejich samostatné působnosti.
- **Význam zapojení do bytové politiky pro kraj?**
odpověď na problematiku, která se stává vážným společenským tématem,
možnost nastavit systémový přístup bez tlaku na okamžitý výsledek.





3. Poptávka obcí po aktivitě kraje

- **rámcové výsledky šetření CIRI**
 - osloveno 35 obcí s návratností 80%
 - 60% obcí chce nebo je nuceno řešit dostupnost bydlení
 - 96% obcí si přeje zapojení kraje v bytové politice
 - 75% obcí poptává pomoc kraje s přípravou investičních záměrů
- **možnosti zesílení pomoci:**
 - širší podpora přípravy investičních záměrů
 - vytvoření krajského fondu na podporu dostupného bydlení





4. Nemovitý majetek

Možnosti:

- využití vlastního stávajícího nemovitého majetku kraje
- pořízení nového majetku
- využití externích zdrojů

Problematika zahrnuje:

- rozšíření bytového fondu
- zabezpečení provozu včetně obsazování bytů





Nemovitý majetek

Stávající budovy ve vlastnictví kraje

- obytné budovy
ověřit jejich materiální zabezpečení a způsob provozu
- nevyužívané budovy jiné funkce než bytové
provést pasportizaci se zaměřením na technické a dispoziční podmínky
způsobilosti pro rekonstrukce na funkci bydlení
pro rekonstruovatelné budovy na bydlení připravit objemové studie a
investiční záměry
u ostatních budov zvážit možnost jejich demolice a uvolnění pozemku pro
novou bytovou výstavbu (zohlednit stávající i potenciálně vhodné
urbanistické řešení lokality, nezabírat ornou půdu ale využívat urbanizované
části obcí)
- předpokladem je úplná inventura všech budov v majetku kraje





MINISTERSTVO
PRO MÍSTNÍ
ROZVOJ ČR

Nemovitý majetek

Pořízení nového majetku, externí zdroje

- nová vlastní investiční výstavba
- směna (např. s obcemi za jiný majetek)
- garance veřejné instituce při obsazování bytů ve vlastnictví soukromých osob



Evropská unie
Evropský sociální fond
Operační program Zaměstnanost



Agentura
pro sociální začleňování



5. Financování

- koordinovaný přístup k soc. vyloučení (KPSV+) - možnost zapojení krajů
- integrovaný regionální operační program (IROP 2021+) – pouze pro sociální byty s vazbou na sociální práci a s podmínkami udržitelnosti
- státní fond podpory investic – projednat postup úpravy podmínek fondu pro možnost zapojení krajů
- úvěr od Rozvojové banky Rady Evropy – nabídka pro program širšího zapojení
- vytvoření krajského fondu na podporu dostupného bydlení





6. Správa bytového fondu

- využitím stávající organizační struktury kraje
 - rozšíření agendy společnosti Správa nemovitostí královehradeckého kraje a.s. vlastněné krajem
 - v rámci agendy odboru správy majetku prostřednictvím správcovských firem, smluvní partnerství mezi krajem a obcemi popř. NNO nebo MAS (kraj jako investor a obec, NNO nebo MAS jako provozovatel na základě partnerské smlouvy)
- vytvoření nové příspěvkové organizace zaměřené na provoz obytných budov
- svěřením obcím





7. Projednání

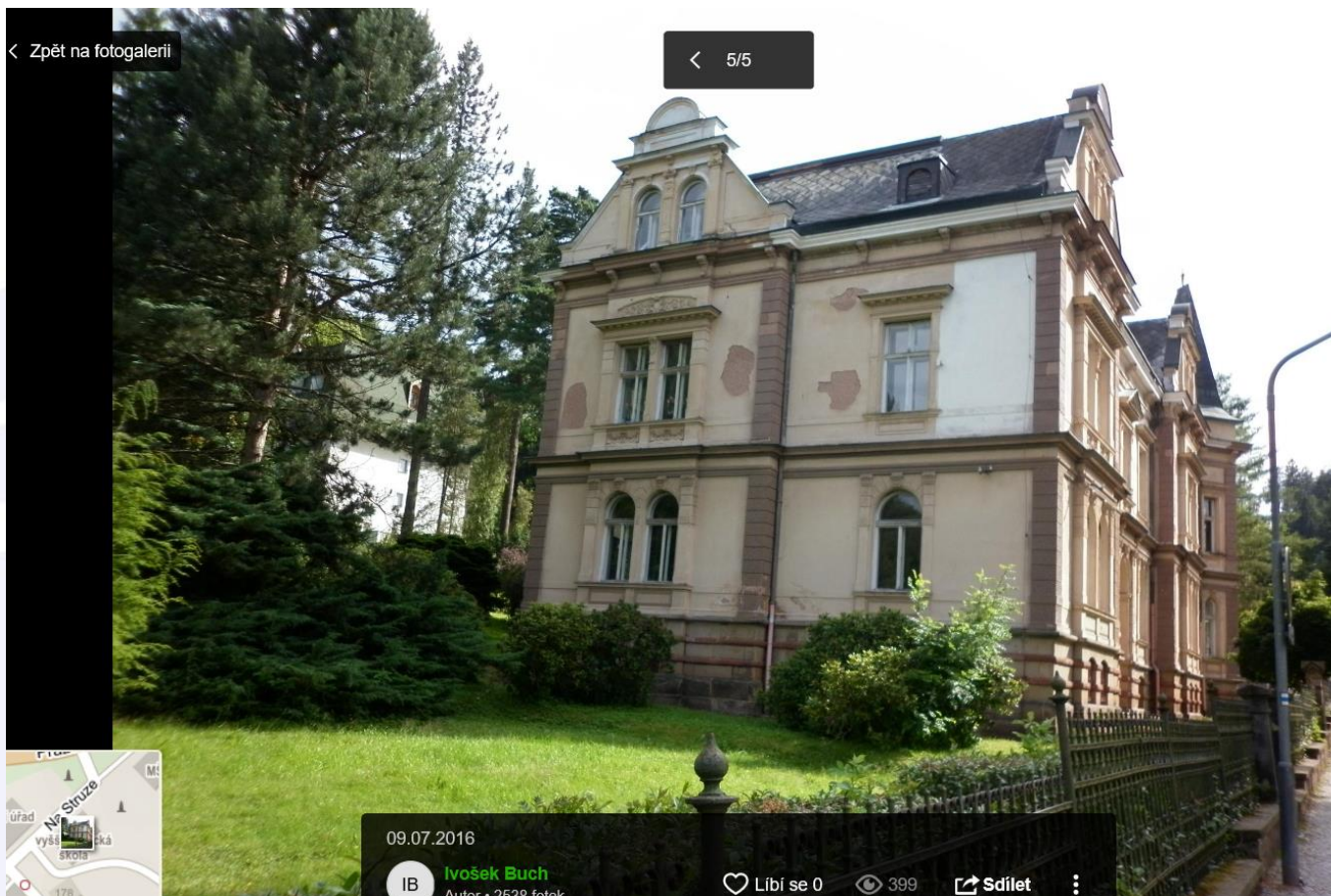
- Zakotvení projektu
- Zaměření projektu na bydlení
- Tematická struktura
- Těžiště projektu v gesci regionálního rozvoje v součinnosti s CIRI a přesah projektu do několika spolupracujících gescí
- Zastřešení projektu - gesce regionálního rozvoje
- Návrh resumé:
 - pokračovat v rozpracování záměru
 - rozvítet aktivity dostupného bydlení





MINISTERSTVO
PRO MÍSTNÍ
ROZVOJ ČR

Příklady stávajících budov pro bydlení



Evropská unie
Evropský sociální fond
Operační program Zaměstnanost

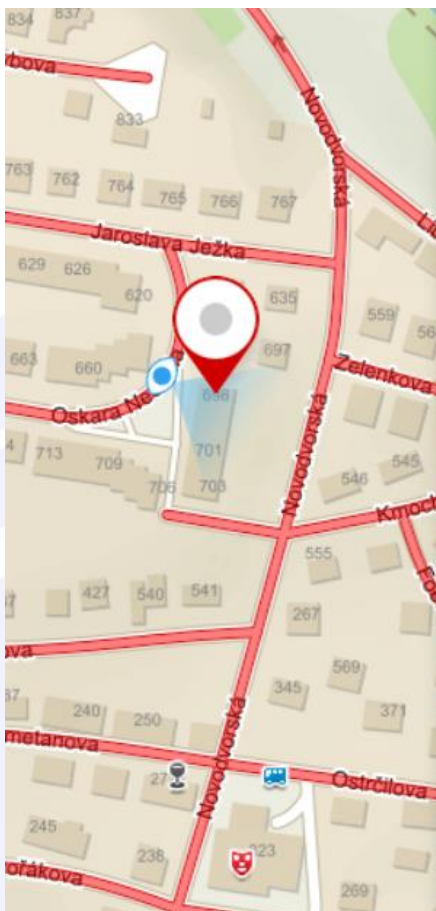


Agentura
pro sociální začleňování



MINISTERSTVO
PRO MÍSTNÍ
ROZVOJ ČR

Příklady stávajících budov pro bydlení



Evropská unie
Evropský sociální fond
Operační program Zaměstnanost



Agentura
pro sociální začleňování



MINISTERSTVO
PRO MÍSTNÍ
ROZVOJ ČR

Příklady stávajících budov pro bydlení

Na Veselce 504
Adresa
Na Veselce 504, 542 32 Úpice, Česko

Počasí 20°

Další odkazy:
[Informace o parcele v Katastru nemovitosti](#)

Firmy na této adrese:
[Roman Lenc](#)



Evropská unie
Evropský sociální fond
Operační program Zaměstnanost

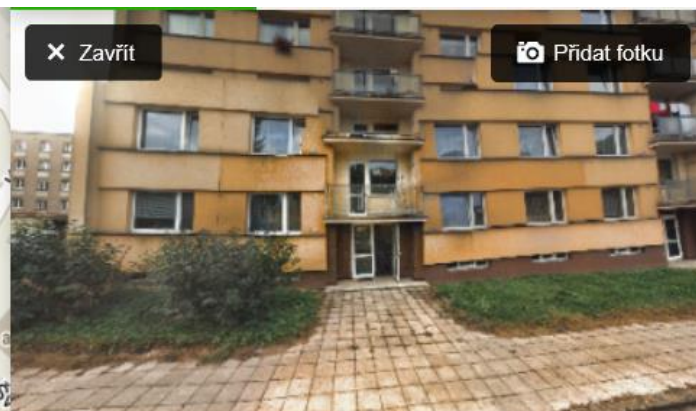
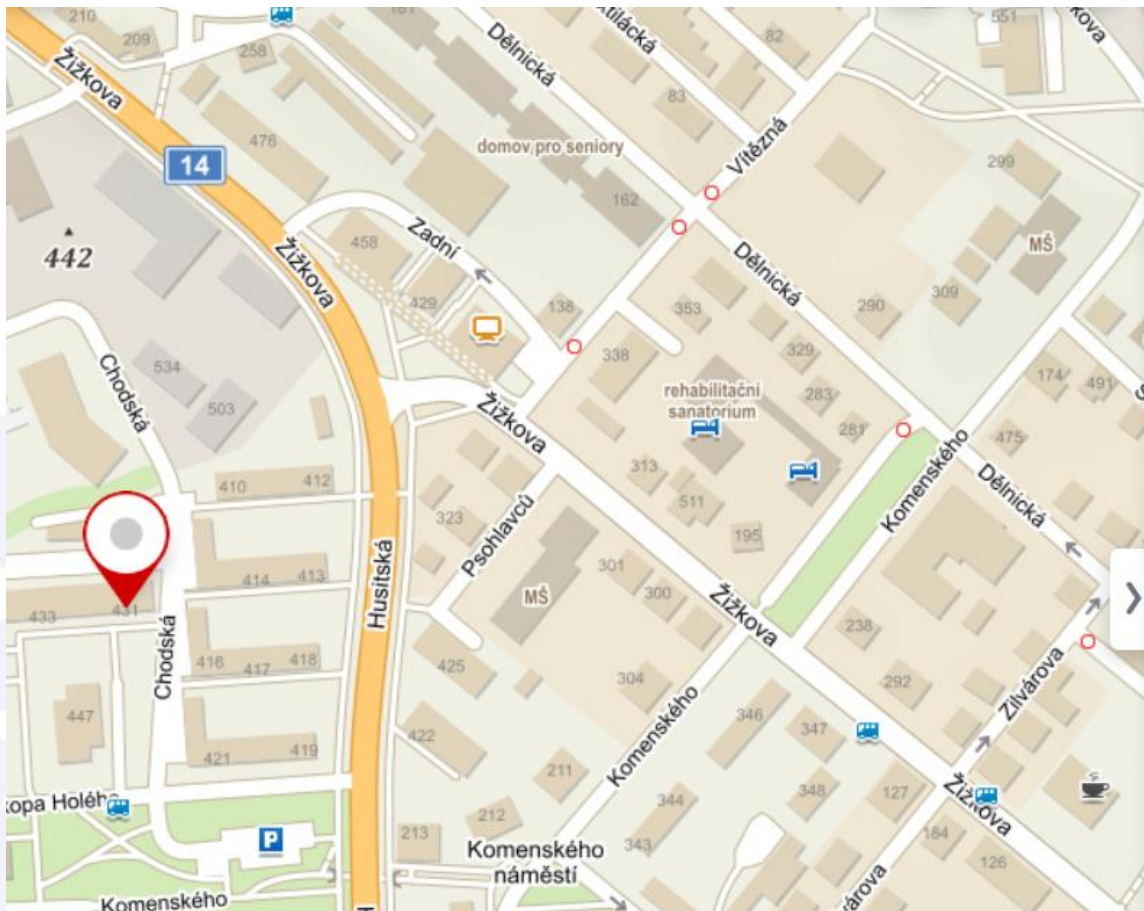


Agentura
pro sociální začleňování



MINISTERSTVO
PRO MÍSTNÍ
ROZVOJ ČR

Příklady stávajících budov pro bydlení



PANORAMA 3D POHLED

Prokopa Holého 431

Adresa

Prokopa Holého 431, 541 01 Trutnov - Horní
Předměstí, Česko



Trasa



Uložit



Sdílet



Tipy na
výlet



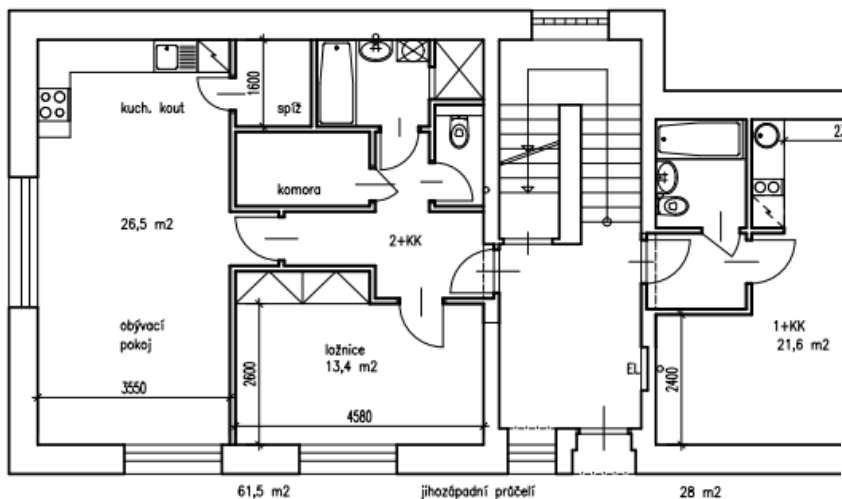
Evropská unie
Evropský sociální fond
Operační program Zaměstnanost



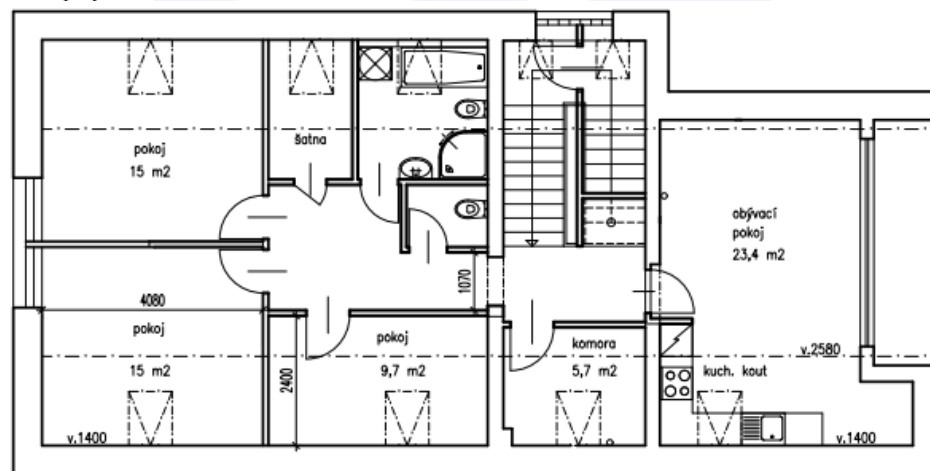
Agentura
pro sociální začleňování



Příklady objemového řešení



PŮDORYS 1.NP NOVÝ STAV
M 1:100



100 m²

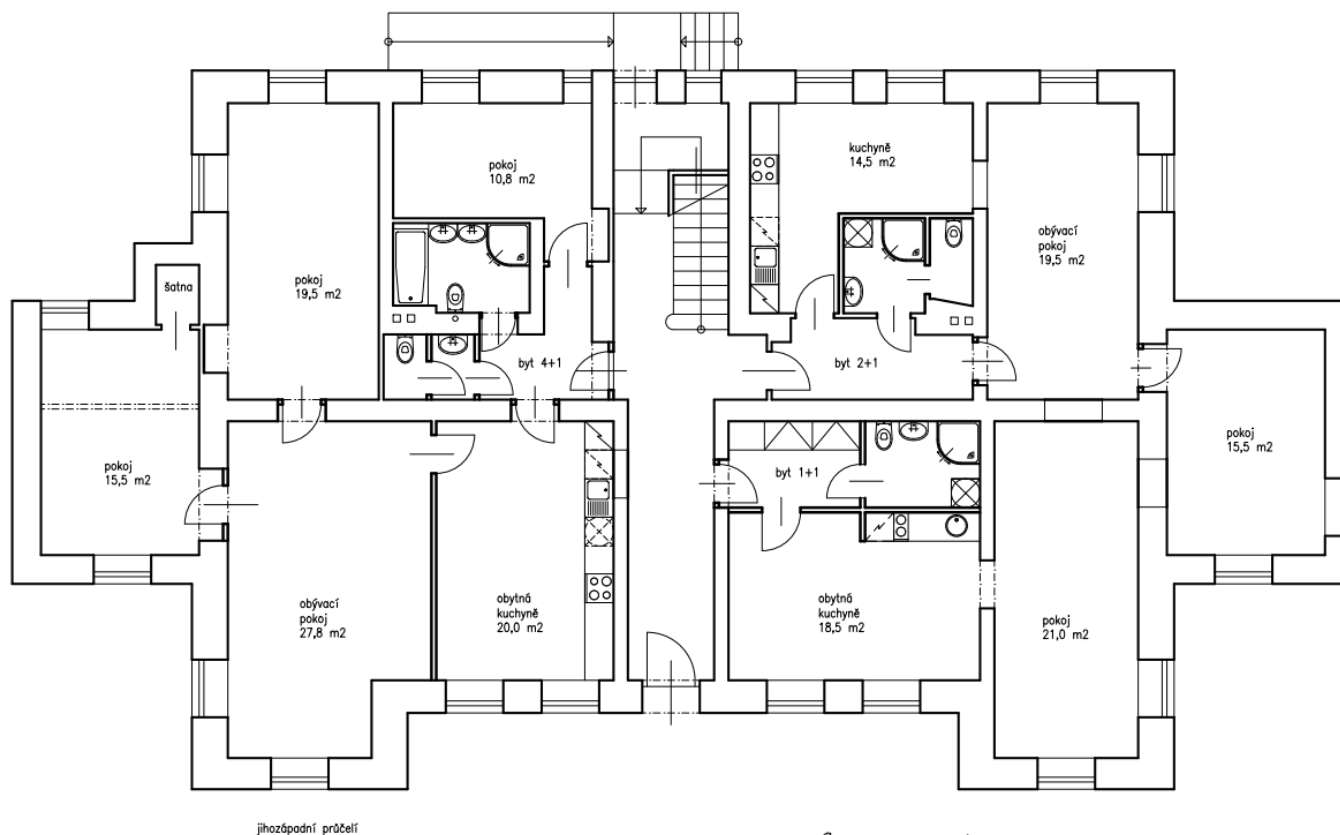
PŮDORYS PODKROVÍ NOVÝ STAV
varianta 1 – 1 byt 4+KK
M 1:100





MINISTERSTVO
PRO MÍSTNÍ
ROZVOJ ČR

Příklady objemového řešení



jihozápadní průčelí



PŮDORYS 1.NP STÁVAJÍCÍ STAV
M 1:100

STAVEBNÍ ÚPRAVY DOMU ČP.1135
NOVÉ MĚSTO NAD METUJÍ



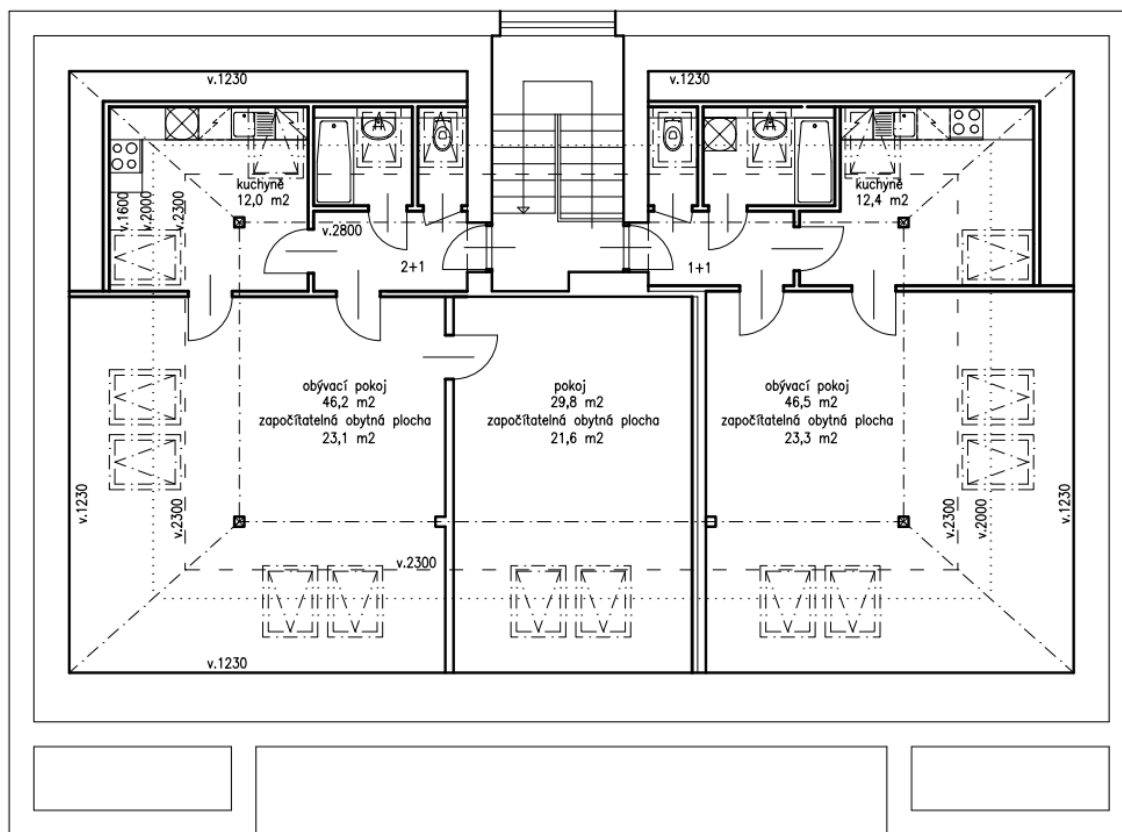
Evropská unie
Evropský sociální fond
Operační program Zaměstnanost



Agentura
pro sociální začleňování



Příklady objemového řešení



PŮDORYS PODKROVÍ NOVÝ STAV
M 1:100





MINISTERSTVO
PRO MÍSTNÍ
ROZVOJ ČR

Děkujeme za pozornost

Roman Matoušek

Pavel Vermach

Anna Kunová



Evropská unie
Evropský sociální fond
Operační program Zaměstnanost



Agentura
pro sociální začleňování