

**Veletřh sociálního
podnikání
19.4.2016 Hradec Králové**

-

**Krajská síť MAS a jejich
výzvy na podporu
sociálního podnikání**

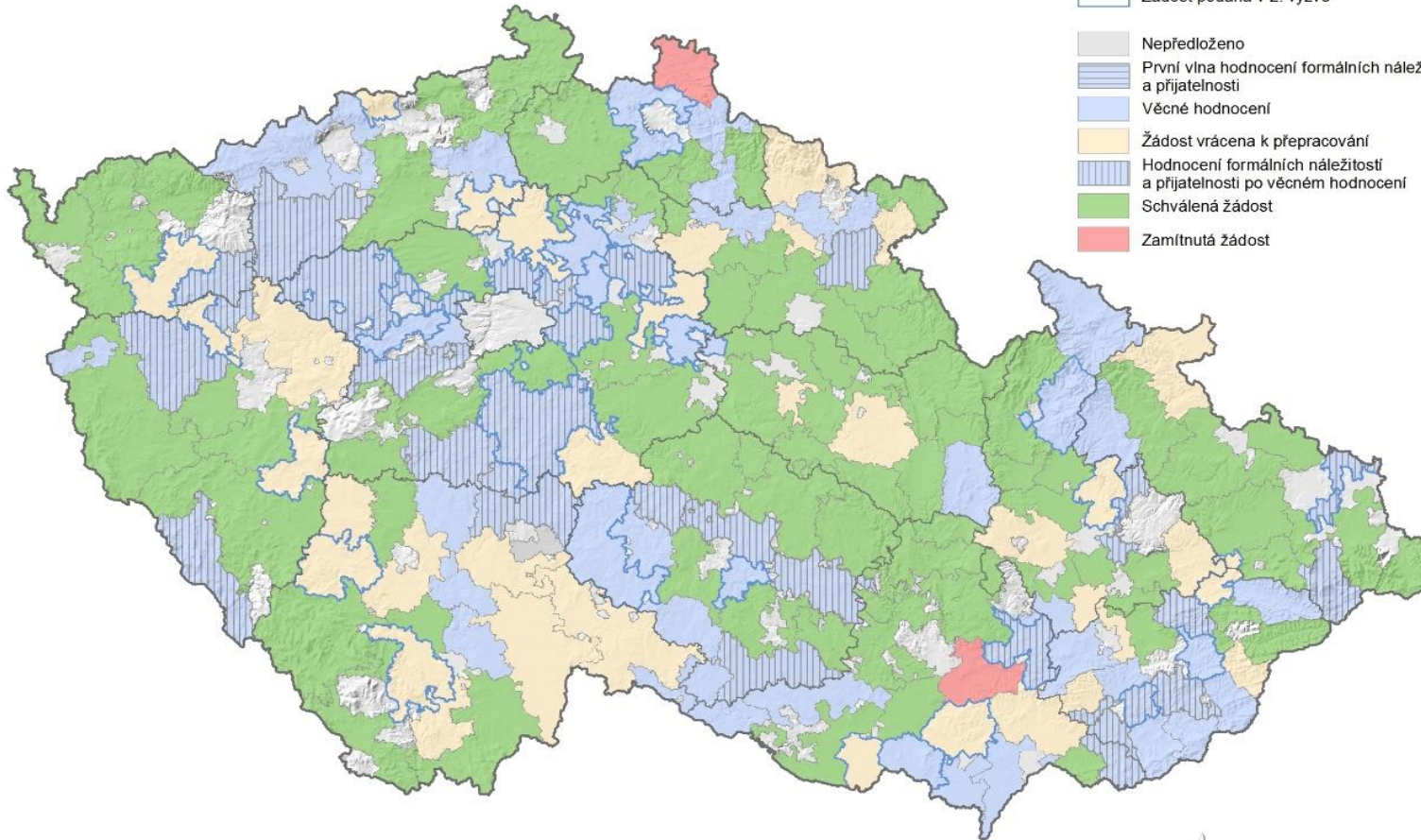
Stav hodnocení SCLLD v rámci ČR

STRATEGIE KOMUNITNĚ VEDENÉHO MÍSTNÍHO ROZVOJE

stav hodnocení žádostí o podporu SCLLD podaných v 1. a 2. výzvě k 13. 4. 2017

Stav hodnocení SCLLD

- Žádost podaná v 1. výzvě
- Žádost podaná v 2. výzvě
- Nepředloženo
- První vlna hodnocení formálních náležitostí a přijatelnosti
- Věcné hodnocení
- Žádost vrácena k přepracování
- Hodnocení formálních náležitostí a přijatelnosti po věcném hodnocení
- Schválená žádost
- Zamítnutá žádost



0 25 50 km



Zpracoval: Odbor regionální politiky, MMR
Zdroj geografických dat: © ČÚZK, NS MAS
© MMR, duben 2017


MÍSTNÍ AKČNÍ SKUPINY (MAS) V KRÁLOVÉHRADECKÉM KRAJI (KOMUNITNĚ VEDENÝ MÍSTNÍ ROZVOJ – CLLD)

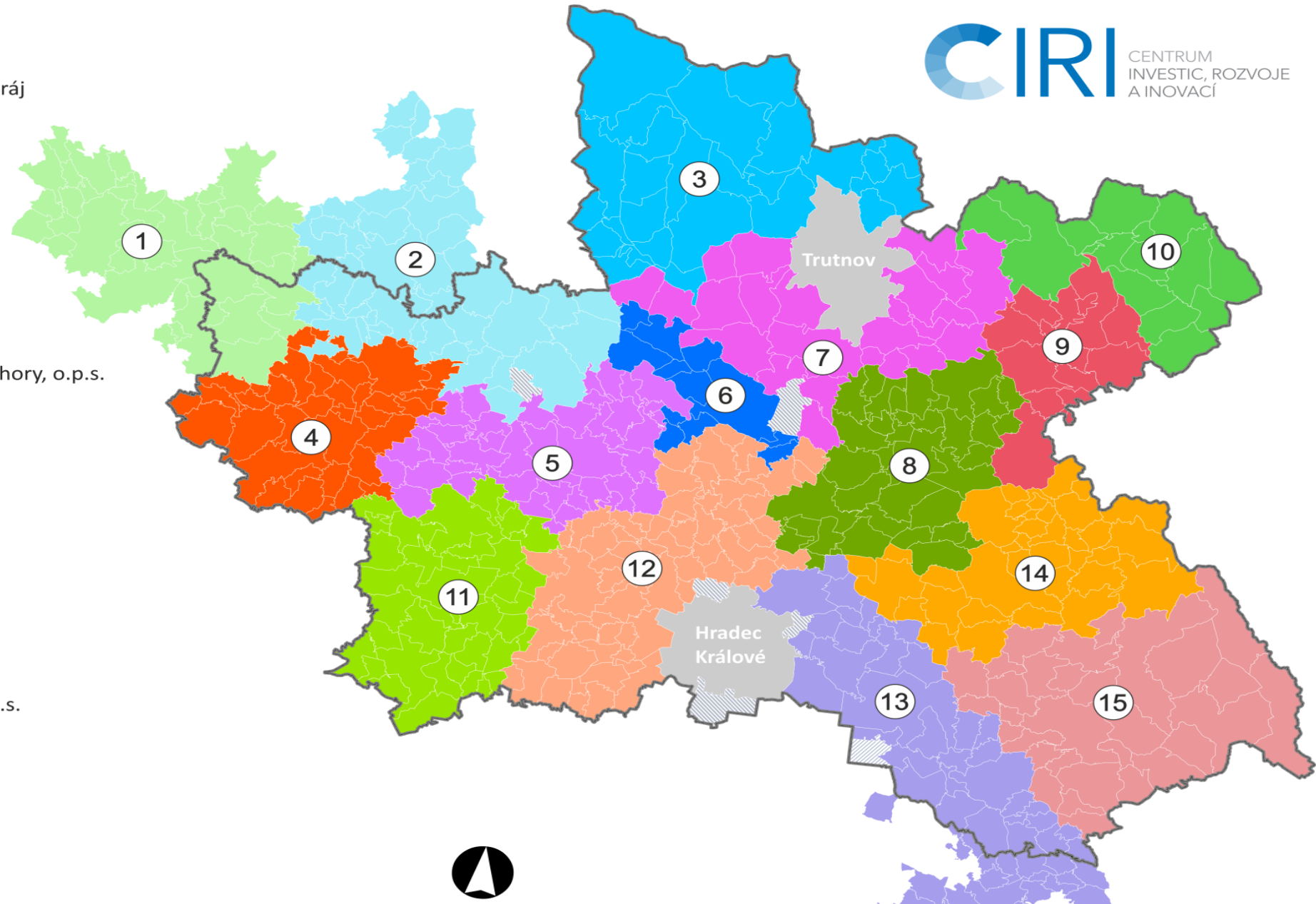
Legenda

- 1 Obecně prospěšná společnost pro Český ráj
- 2 MAS Brána do Českého ráje, z.s.
- 3 Místní akční skupina Krkonoše, o.s.
- 4 Otevřené zahrady Jičínska z.s.
- 5 MAS Podchlumí, z.s.
- 6 MAS Královédvorský, z.s.
- 7 Místní akční skupina Království - Jestřebí hory, o.p.s.
- 8 Místní akční skupina Mezi Úpou a Metují
- 9 Místní akční skupina Stolové hory
- 10 MAS Broumovsko+, z.s.
- 11 Společná CIDLINA, z.s.
- 12 Hradecký venkov o.p.s.
- 13 NAD ORLICÍ, o.p.s.
- 14 Místní akční skupina POHODA venkova, z.s.
- 15 Sdružení SPLAV, z.s.

 Hranice Královéhradeckého kraje

 Města, která nemohou být v MAS

 Obce, které nejsou v MAS



Programové rámce MAS v KHK - alokace



(v tis. Kč)

1 400 000

1 200 000

1 000 000

800 000

600 000

400 000

200 000

0

Sociální služby a sociální začleňování
Zaměstnanost
Sociální podnikání
Sociální bydlení
Prorodinná opatření
Komunitní centra

674 441

347 419

196 007

14 248

1 232 115

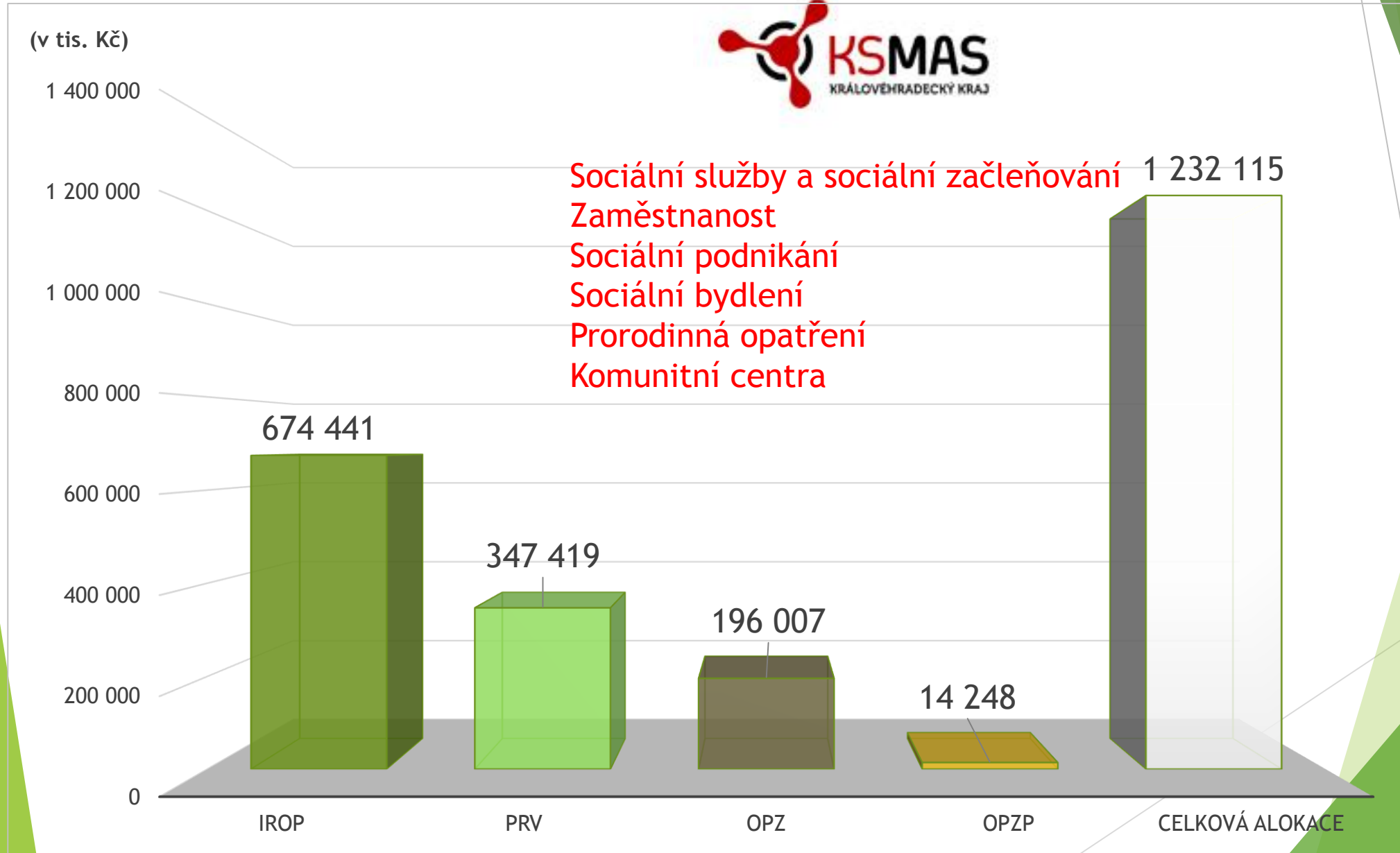
IROP

PRV

OPZ

OPZP

CELKOVÁ ALOKACE



Podpora témat souvisejících se sociální oblastí ve strategiích místních akčních skupin v

| Název MAS | IROP | OPZ |
|--|-----------------|-----------------|
| MAS Brána do Českého ráje, z.s. | 11,5 | 9,1 |
| Obecně prospěšná společnost pro Český ráj | 8,5 | 5,5 |
| MAS Podchlumí, z. s. | 8,0 | 8,0 |
| MAS Stolové hory, z. s. | 7,7 | 3,4 |
| MAS Mezi Úpou a Metují | 6,0 | 7,0 |
| Místní akční skupina POHODA venkova, z.s. | 3,1 | 4,4 |
| Místní akční skupina Krkonoše, z.s. | 10,5 | 10,7 |
| Hradecký venkov o.p.s. | 11,0 | 10, |
| NAD ORLICÍ, o.p.s. | 21,0 | 15,0 |
| Společná CIDLINA, z.s. | 17,2 | 5,0 |
| Sdružení SPLAV, z.s. | 17,5 | 7,3 |
| Místní akční skupina Království -Jestřebí hory, o.p.s. | 6,0 | 7,3 |
| MAS Broumovsko+ | 5,5 | 9,2 |
| MAS Královédvorský, z. s. | <i>nevedeno</i> | <i>nevedeno</i> |
| Otevřené zahrady Jičínska z. s. | <i>nevedeno</i> | <i>nevedeno</i> |
| celkem | 133,5 | 101,9 |

Integrační sociální podnik i Eko sociální podnik - Typy aktivity musí být uveden v programovém rámci CLLD OPZ.

- ▶ Eko sociální podnik - Podnik existuje za účelem naplnění společensky prospěšného cíle, kterým je řešení konkrétního environmentálního problému a zaměstnávání a sociální začleňování osob znevýhodněných na trhu práce.

Integrační sociální podnik v SCLLD

- Zaměstnává místní obyvatele z území MAS u min. 50% zaměstnanců.
- Nakupuje od místních dodavatelů z území MAS.
- Využívá místní zdroje z území MAS.
- Uspokojuje potřeby místní komunity a místní poptávky na území MAS.
- Komunikuje a spolupracuje s lokálními aktéry z území MAS.

MAS Broumovsko+, z.s.

Tel.: 491 521 281

Adresa:

Klášterní 1

Broumov

550 01

www.masbroumovsko.cz

Mail: mas@broumovsko.cz

Sociálního podnikání -

Výzvy plánují vyhlásit v lednu 2018 (jak OPZ, tak IROP).

Strategie je dostupná zde:

http://www.mas.broumovsko.cz/phocadownload/Strategie_2014-2020/SCLLD_MAS_Broumovsko.pdf,

Programový rámec na soc. podnikání je na str. 158 - 159 (IROP) a 171-174 (OPZ).

Hradecký venkov o.p.s
Husovo nám. 83
50315 Nechanice
Manažer MAS Bc. Iva Horníková
Tel.+420637137
www.mashradeckyvenkov.cz
mail.kancelar.mas@seznam.cz

Sociálního podnikání -

Výzvy plánují vyhlásit v lednu 2019 (jak OPZ, tak IROP) - dle zájmu žadatelů, alokace 2 mil. Kč

Strategie je dostupná zde:

<http://www.mashradeckyvenkov.cz/showpage.php?name=strategie>

Společná CIDLINA, z.s.
503 63 Nepolisy 75
info@spolecnacidlina.cz
www.spolecnacidlina.cz
IČO: 266 62 779

Ing. Jana Bitnerová, MANAŽERKA

Sociálního podnikání -

Výzvy plánují vyhlásit 1.12.2017 (IROP), alokace 4 mil. Kč , OP Z dle zájmu žadatelů

Strategie je

dostupná zde: <http://www.spolecnacidlina.cz/index.php?nid=6571&lid=cs&oid=2891478>

MAS NAD ORLICÍ
Kostelecké Horky 57
517 41

Bc. Martina Lorencová, manažer SCLLD
martina.lorencova@nadorlici.cz
tel: 733 351 657

Sociálního podnikání -

Výzvy plánují vyhlásit podzim 2017 (IROP i OP Z)

Strategie je dostupná zde:

<http://www.nadorlici.cz/strategicke-dokumenty-isru-2020.html>

MAS Podchlumí, z. s.
Holovousy 39
508 01 Hořicen
Ing. Petra Štěpánková
vedoucí pracovník pro realizaci SCLLD
email: stepankova (zavináč) podchlumi (tečka) cz
tel. 724 164 673

Sociálního podnikání -

výzvu na sociální podnikání z IROPu plánují vyhlásit v září 2017, v tuto chvíli nemají potenciálního žadatele ,z OPZ zatím neplánují vyhlásit, čekají na projekt potenciálního žadatele

Odkaz na SCLLD:

<http://www.maspodchlumi.cz/strategie-2014-2020/>

Sdružení SPLAV

sídlo:

517 03 Skuhrov nad Bělou 84

kancelář:

516 01 Rychnov nad Kněžnou, Javornická 1560 kontaktní osoba:

Ing. arch. Kateřina Holmová

katerina@sdruzenisplav.cz

+420 732 578 889

Sociálního podnikání -

výzvu na sociální podnikání plánují vyhlásit Výzvu cca 6-7/2017

Odkaz na SCLLD:

<http://www.sdruzenisplav.cz/34>

Ing. Tomáš Vidlák, vedoucí zaměstnanec strategie CLLD
Místní akční skupina POHODA venkova, z.s.
Opočenská 436, 518 01 Dobruška (kancelář MAS)
IČ: 27005577
+420 604 535 956
manager@pohodavenkova.cz
www.pohodavenkova.cz

Sociálního podnikání -

Výzvu na sociální podnikání plánují vyhlásit v termínu v závislosti na žadatele.

Sociální podnikání ve strategii jak v IROP, tak v OPZ Odkaz na SCLLD:

<http://pohodavenkova.cz/strategie-2014/dokument-strategie-clld>

Sídlo

Místní akční skupina Království - Jestřebí hory, o.p.s.

Pod Městem 624

542 32 Úpice

www.kjh.cz

Doručovací adresa

Kancelář MAS Království - Jestřebí hory, o.p.s.

Regnerova 143

542 32 Úpice

Chod společnosti a realizace projektů

Mgr. Jan Balcar, Ph.D.

ředitel o.p.s.

Sociálního podnikání -

Výzvy plánují vyhlásit v lednu 2019 -2020 (jak OPZ, tak IROP) Strategie je dostupná zde:

<http://www.kjh.cz/isru.php>

Obecně prospěšné Společnosti pro Český ráj - Místní akční skupiny Český ráj a Střední Pojizeří (MAS Český ráj a Střední Pojizeří)

Kancelář:

Předměstská 286; 507 43 Sobotka

tel.: +420 493 720 546

e-mail: opspcr@seznam.cz

Sociálního podnikání -

Výzvy plánují vyhlásit na podzim t.r. (jak OPZ, tak IROP)

Strategie je dostupná zde:

[http://www.craj-](http://www.craj-ops.craj.cz/search.php?rsvelikost=sab&rstext=all-phpRS-all&rstema=76)

[ops.craj.cz/search.php?rsvelikost=sab&rstext=all-phpRS-all&rstema=76](http://www.craj-ops.craj.cz/search.php?rsvelikost=sab&rstext=all-phpRS-all&rstema=76)



Děkuji za pozornost.

Jana Kuthanová, kuthanova@horineves.cz
NS MAS ČR