

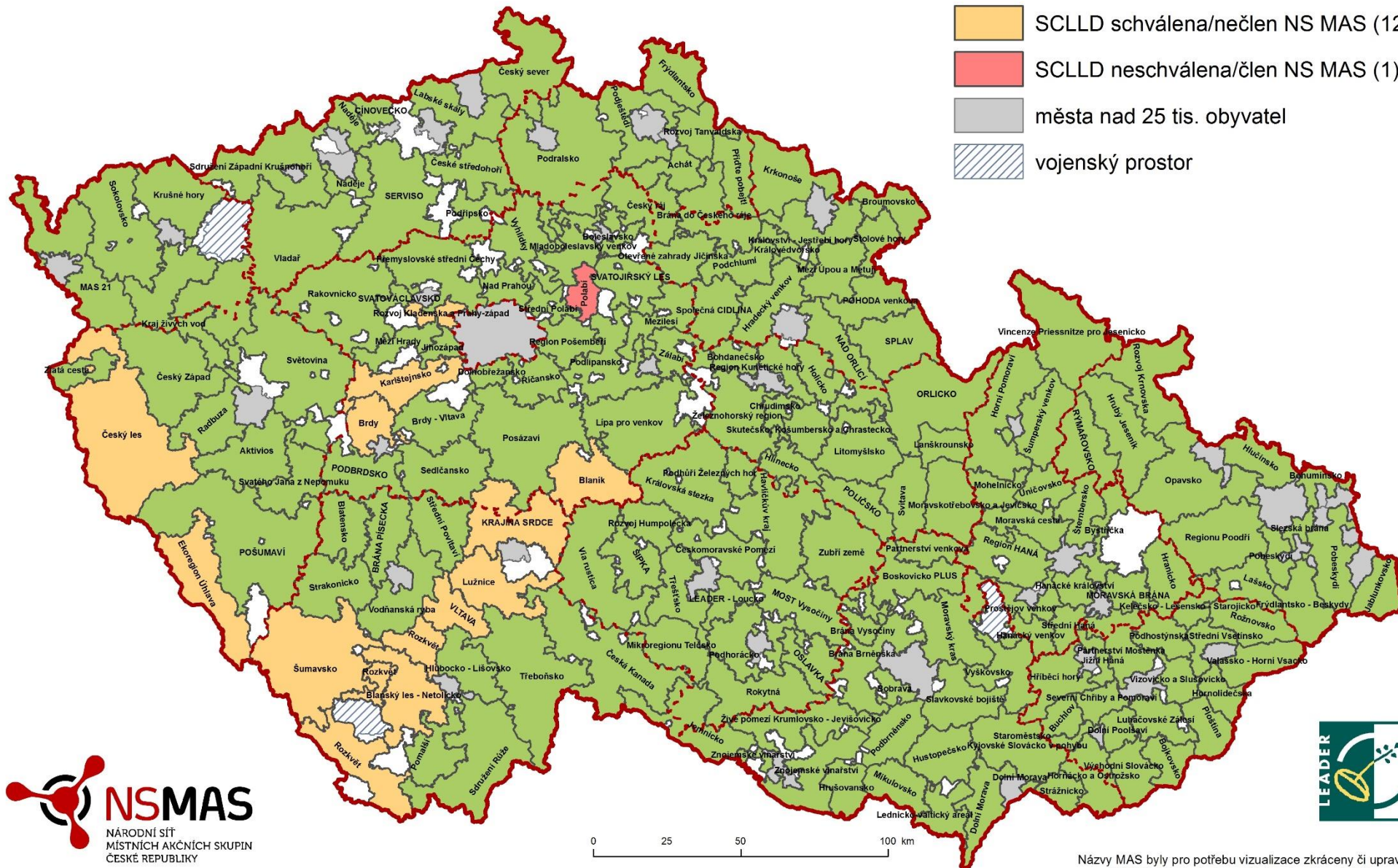
2. Veľtrh sociálneho podnikání 11.5.2018

Aktuální a plánované výzvy MAS v Královéhradeckém kraji na podporu sociálního podnikání

MÍSTNÍ AKČNÍ SKUPINY

MAS na území ČR k 15. 1. 2018 (179)

- SCLLD schválena/člen NS MAS (166)
- SCLLD schválena/nečlen NS MAS (12)
- SCLLD neschválena/člen NS MAS (1)
- města nad 25 tis. obyvatel
- vojenský prostor



Názvy MAS byly pro potřebu vizualizace zkráceny či upraveny.
SCLLD - Strategie komunitně vedeného místního rozvoje


MÍSTNÍ AKČNÍ SKUPINY (MAS) V KRÁLOVÉHRADECKÉM KRAJI (KOMUNITNĚ VEDENÝ MÍSTNÍ ROZVOJ – CLLD)

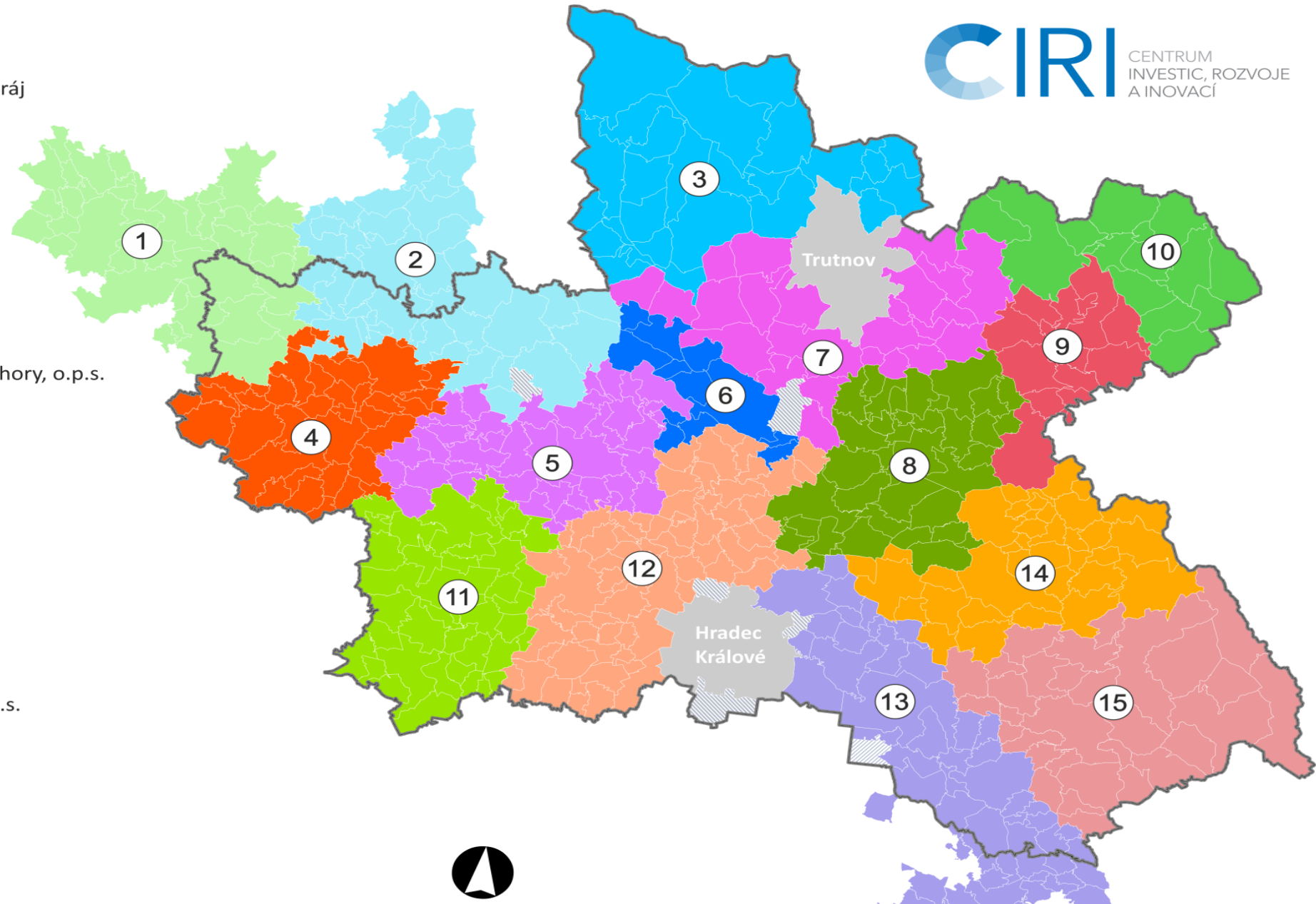
Legenda

- 1 Obecně prospěšná společnost pro Český ráj
- 2 MAS Brána do Českého ráje, z.s.
- 3 Místní akční skupina Krkonoše, o.s.
- 4 Otevřené zahrady Jičínska z.s.
- 5 MAS Podchlumí, z.s.
- 6 MAS Královédvorský, z.s.
- 7 Místní akční skupina Království - Jestřebí hory, o.p.s.
- 8 Místní akční skupina Mezi Úpou a Metují
- 9 Místní akční skupina Stolové hory
- 10 MAS Broumovsko+, z.s.
- 11 Společná CIDLINA, z.s.
- 12 Hradecký venkov o.p.s.
- 13 NAD ORLICÍ, o.p.s.
- 14 Místní akční skupina POHODA venkova, z.s.
- 15 Sdružení SPLAV, z.s.

 Hranice Královéhradeckého kraje

 Města, která nemohou být v MAS

 Obce, které nejsou v MAS



Programové rámce MAS v KHK - alokace



(v tis. Kč)

1 400 000

1 200 000

1 000 000

800 000

600 000

400 000

200 000

0

674 441

IROP

347 419

PRV

196 007

OPZ

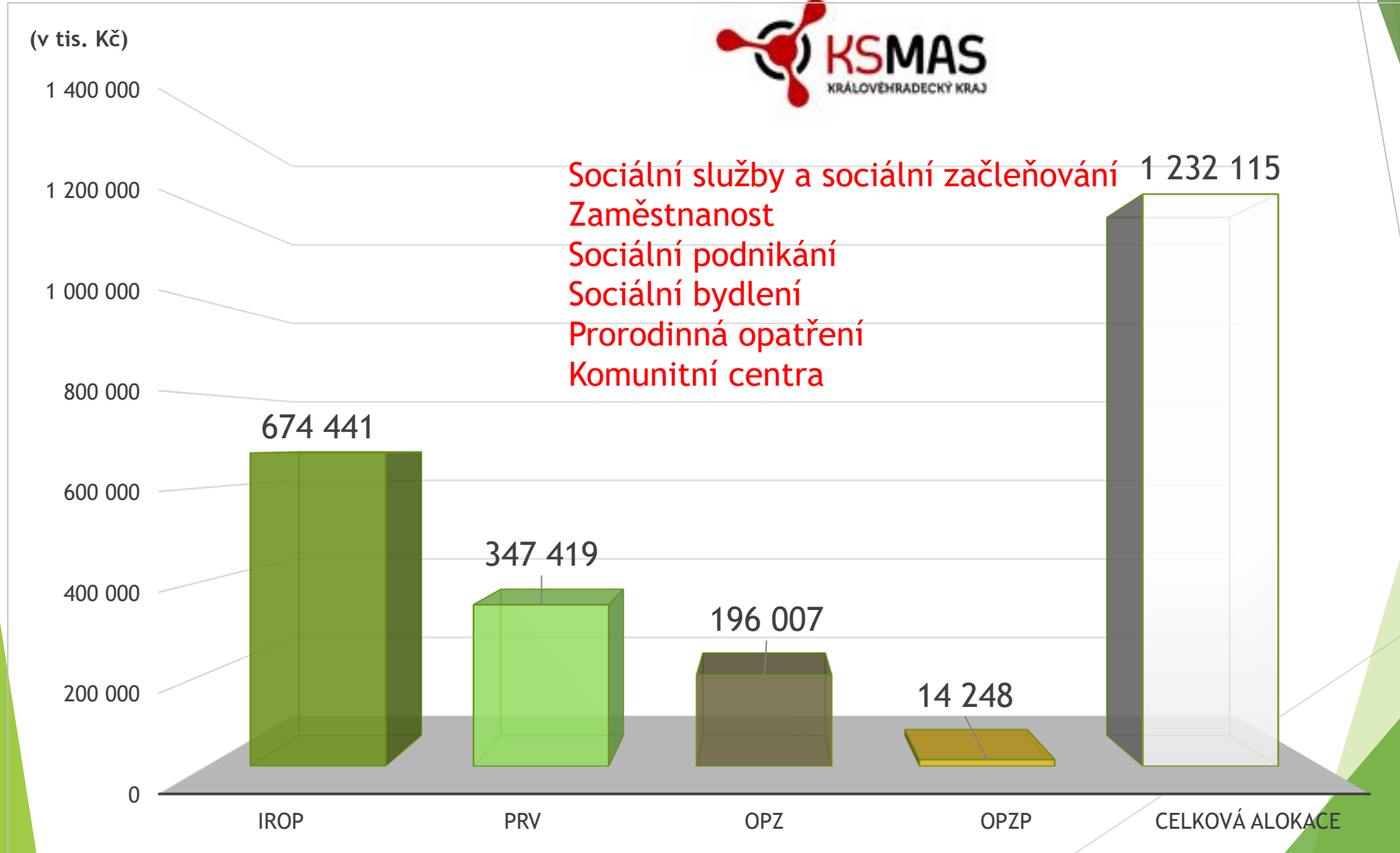
14 248

OPZP

1 232 115

CELKOVÁ ALOKACE

Sociální služby a sociální začleňování
Zaměstnanost
Sociální podnikání
Sociální bydlení
Prorodinná opatření
Komunitní centra



Podpora témat souvisejících se sociální oblastí ve strategiích místních akčních skupin v

| Název MAS | IROP | OPZ |
|--|------------------|------------------|
| MAS Brána do Českého ráje, z.s. | 5,1 | 11,7 |
| Obecně prospěšná společnost pro Český ráj | 8,5 | 5,5 |
| MAS Podchlumí, z. s. | 7,0 | 8,0 |
| MAS Stolové hory, z. s. | 7,7 | 3,4 |
| MAS Mezi Úpou a Metují | 6,0 | 7,0 |
| Místní akční skupina POHODA venkova, z.s. | 3,1 | 4,4 |
| Místní akční skupina Krkonoše, z.s. | 10,5 | 8,9 |
| Hradecký venkov o.p.s. | 11,0 | 10, |
| NAD ORLICÍ, o.p.s. | 21,0 | 15,0 |
| Společná CIDLINA, z.s. | 17,2 | 5,0 |
| Sdružení SPLAV, z.s. | 17,5 | 7,3 |
| Místní akční skupina Království -Jestřebí hory, o.p.s. | 6,0 | 7,3 |
| MAS Broumovsko+ | 5,5 | 9,3 |
| MAS Královédvorskó, z. s. | 6,6 | 9,3 |
| Otevřené zahrady Jičínska z. s. | <i>neuveđeno</i> | <i>neuveđeno</i> |
| celkem | 133,5 | 101,9 |

MAS Broumovsko+, z.s.

Tel.: 491 521 281

Adresa:

Klášterní 1

Broumov

550 01

www.masbroumovsko.cz

Mail: mas@broumovsko.cz

Sociálního podnikání -

Květen 2019

- IROP 2.217.000,-
- OP Z 3.450.000,-
- Hledáme záměry, projekty
- http://www.mas.broumovsko.cz/phocadownload/Strategie_2014-2020/SCLLD_MAS_Broumovsko.pdf,

Programový rámec na soc. podnikání je na str. 158 - 159 (IROP) a 171-174 (OPZ).

MAS Brána do Českého ráje, z.s.

tel. ing. Alena Klacková
manažer MAS Brána do Českého ráje, z.s.
tel.: 606 618 112

e-mail: klackova@masbcr.cz

IROP: 5,1 mil Kč (jedno opatření investice do sociálních služeb)

OPZ: 11,7 mil. Kč (tři opatření: sociální služby, zaměstnanost a prorodinná opatření)

Sociální podnikání nepodporují

Hradecký venkov o.p.s
Husovo nám. 83
50315 Nechanice
Manažer MAS Bc. Iva Horníková
Tel.+420637137
www.mashradeckyvenkov.cz
mail.kancelar.mas@seznam.cz

Sociálního podnikání -

Výzvy plánují vyhlásit v lednu 2019 (jak OPZ, tak IROP) - dle zájmu žadatelů, alokace 2 mil. Kč

Strategie je dostupná zde:

<http://www.mashradeckyvenkov.cz/showpage.php?name=strategie>

Otevřené zahrady Jičínska z. s.

ulice 17. listopadu 1074

506 01 Jičín

(v zadním traktu v budově Komerční banky, dveře č. 220)

e-mail: otevrenezahrady@seznam.cz

web: www.otevrenezahrady.cz

Otevřené zahrady Jičínska z.s .

IROP sociální - alokace 5 605 000 Kč (součet sociální byty, sociální služby a péče o zdraví)

OP ZAM sociální - alokace 8 000 000 Kč (součet sociální služby a sociální podnikání), sociální podniky 4.000.000,- Kč

Výzva vyhlášena:

<https://www.otevrenezahrady.cz/file.php?nid=13509&oid=6202702>

Společná CIDLINA, z.s.
503 63 Nepolisy 75
info@spolecnacidlina.cz
www.spolecnacidlina.cz
IČO: 266 62 779

Ing. Jana Bitnerová, MANAŽERKA

Sociálního podnikání -

Výzvy plánují vyhlásit 09.2018(IROP), alokace 4 mil. Kč , OP Z dle zájmu žadatelů

Strategie je

dostupná zde: <http://www.spolecnacidlina.cz/index.php?nid=6571&lid=cs&oid=2891478>

MAS NAD ORLICÍ
Kostelecké Horky 57
517 41

Bc. Martina Lorencová, manažer SCLLD
martina.lorencova@nadorlici.cz
tel: 733 351 657

Sociálního podnikání -

Výzva vyhlášena 18.4. - 30.5.2018 OP Z

http://www.nadorlici.cz/vyzvy/operacni_program_zamestnanost/5__vyzva_mas_z_op_z__socialni_podnikani_i-detail_vzdelavani-26-28-0-379.html

IROP 6/2018 - 8/2018

Strategie je dostupná zde:

<http://www.nadorlici.cz/strategicke-dokumenty-isru-2020.html>

MAS Podchlumí, z. s.
Holovousy 39
508 01 Hořice
Ing. Petra Štěpánková
vedoucí pracovník pro realizaci SCLLD
email: stepankova (zavináč) podchlumi (tečka) cz
tel. 724 164 673

Sociálního podnikání -
IROP soc. podnikání 6/2018, 1.000.000,- Kč
OPZ soc. podnikání 8/2018, 1.000.000,- Kč
Nemají projekty

Odkaz na SCLLD:
<http://www.maspodchlumi.cz/strategie-2014-2020/>

Sdružení SPLAV

sídlo:

517 03 Skuhrov nad Bělou 84

kancelář:

516 01 Rychnov nad Kněžnou, Javornická 1560 kontaktní osoba:

Ing. arch. Kateřina Holmová

katerina@sdruzenisplav.cz

+420 732 578 889

Sociálního podnikání -

výzvu na sociální podnikání plánují vyhlásit Výzvu cca 7/2018, 1.000.000,-

Odkaz na SCLLD:

<http://www.sdruzenisplav.cz/34>

Místní akční skupina POHODA venkova, z.s.

Opočenská 436, 518 01 Dobruška (kancelář MAS)

IČ: 27005577

+420 604 535 956

manager@pohodavenkova.cz

www.pohodavenkova.cz

Sociálního podnikání -

OP Z - výzva již proběhla, Programový výbor doporučil 2 projekty k realizaci, celkem způsobilé výdaje 3,1 mil. Kč

Sociální podnik KRÁLOVÉLHOTSKÁ s.r.o - žadatel KRÁLOVÉLHOTSKÁ s.r.o

Sociální podnik - kavárna - žadatel Na dobré cestě s.r.o.

IROP - příjem žádostí ukončen březen 2018 - 1 projekt - 3,1 mil. Kč - probíhá věcné hodnocení

Sociální podnikání ve strategii jak v IROP, tak v OPZ Odkaz na SCLLD:

<http://pohodavenkova.cz/strategie-2014/dokument-strategie-clld>

Sídlo

Místní akční skupina Království - Jestřebí hory, o.p.s.

Pod Městem 624

542 32 Úpice

www.kjh.cz

Doručovací adresa

Kancelář MAS Království - Jestřebí hory, o.p.s.

Regnerova 143

542 32 Úpice

Chod společnosti a realizace projektů

Mgr. Jan Balcar, Ph.D.

ředitel o.p.s.

Sociálního podnikání -

Výzvy plánují vyhlásit v lednu 2019 -2020 (jak OPZ, tak IROP) Strategie je dostupná zde:

<http://www.kjh.cz/isru.php>

Obecně prospěšné Společnosti pro Český ráj - Místní akční skupiny Český ráj a Střední Pojizeří (MAS Český ráj a Střední Pojizeří)

Kancelář:

Předměstská 286; 507 43 Sobotka

tel.: +420 493 720 546

e-mail: opspcr@seznam.cz

IROP:

Podpora sociálního podnikání - alokace- 3 mil.Kč výzva 9.4.2018 - 8.6.2018

<http://www.craj-ops.craj.cz/view.php?cisloclanku=2018040001>

OPZ:

Podpora sociálního podnikání - neinvestice - 1,646 mil.Kč výzva 26.3.2018 - 8.6.2018

<http://www.craj-ops.craj.cz/view.php?cisloclanku=2018030001>

SCLLD:

<http://www.craj-ops.craj.cz/search.php?rsvelikost=sab&rstext=all-phpRS-all&rstema=76>



Děkuji za pozornost.

Jana Kuthanová, j.kuthanova@nsmascr.cz.cz
Místopředsedkyně NS MAS ČR