



Evropská unie  
Evropský sociální fond  
Operační program Zaměstnanost



# Sociální bydlení a jeho implementace v ČR - pilotní testování v obcích

## Veletrh sociálního podnikání Hradec Králové

**Linda Sokačová**

Oddělení sociálního bydlení a sociálního začleňování

MPSV

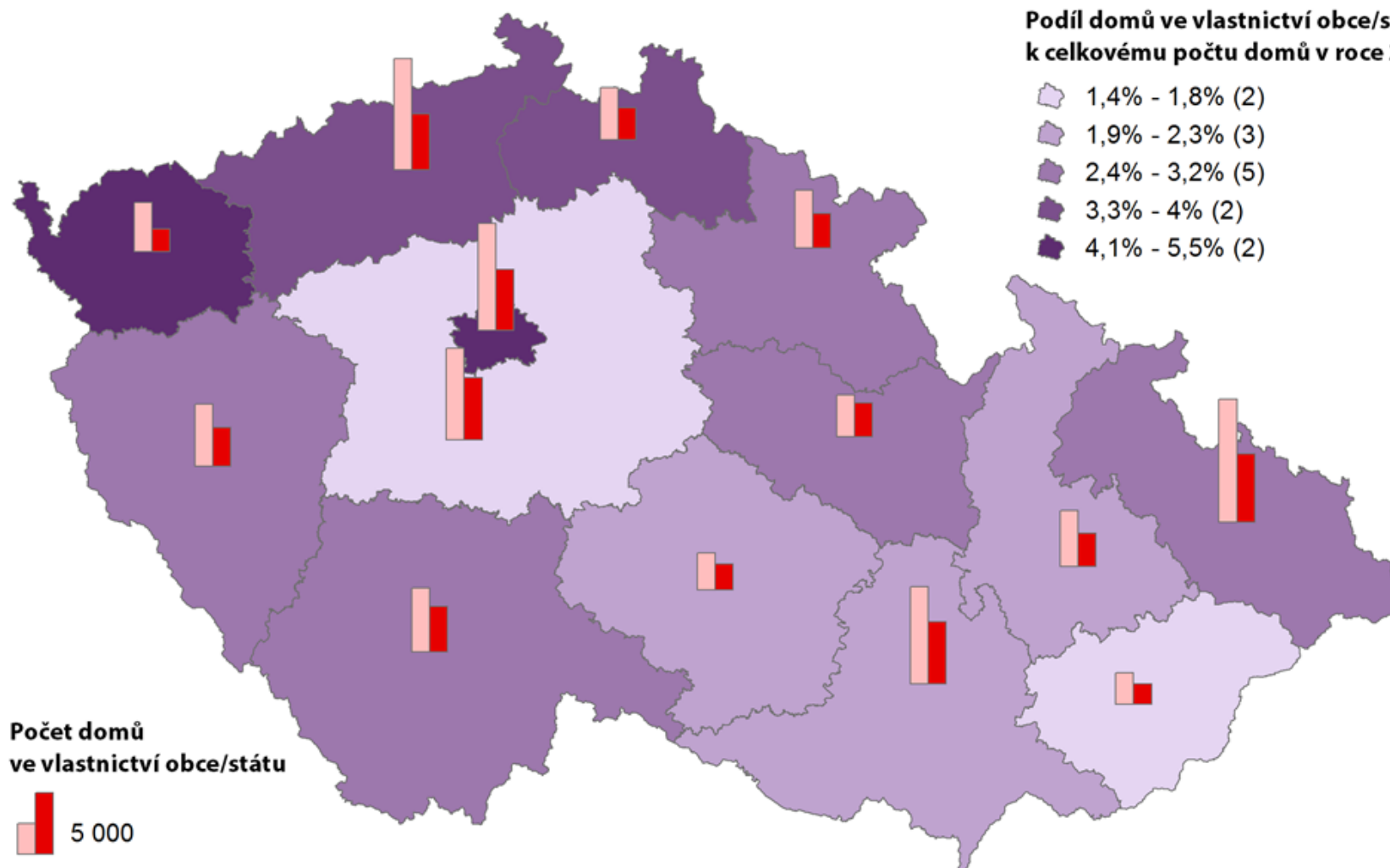


# Sociální bydlení

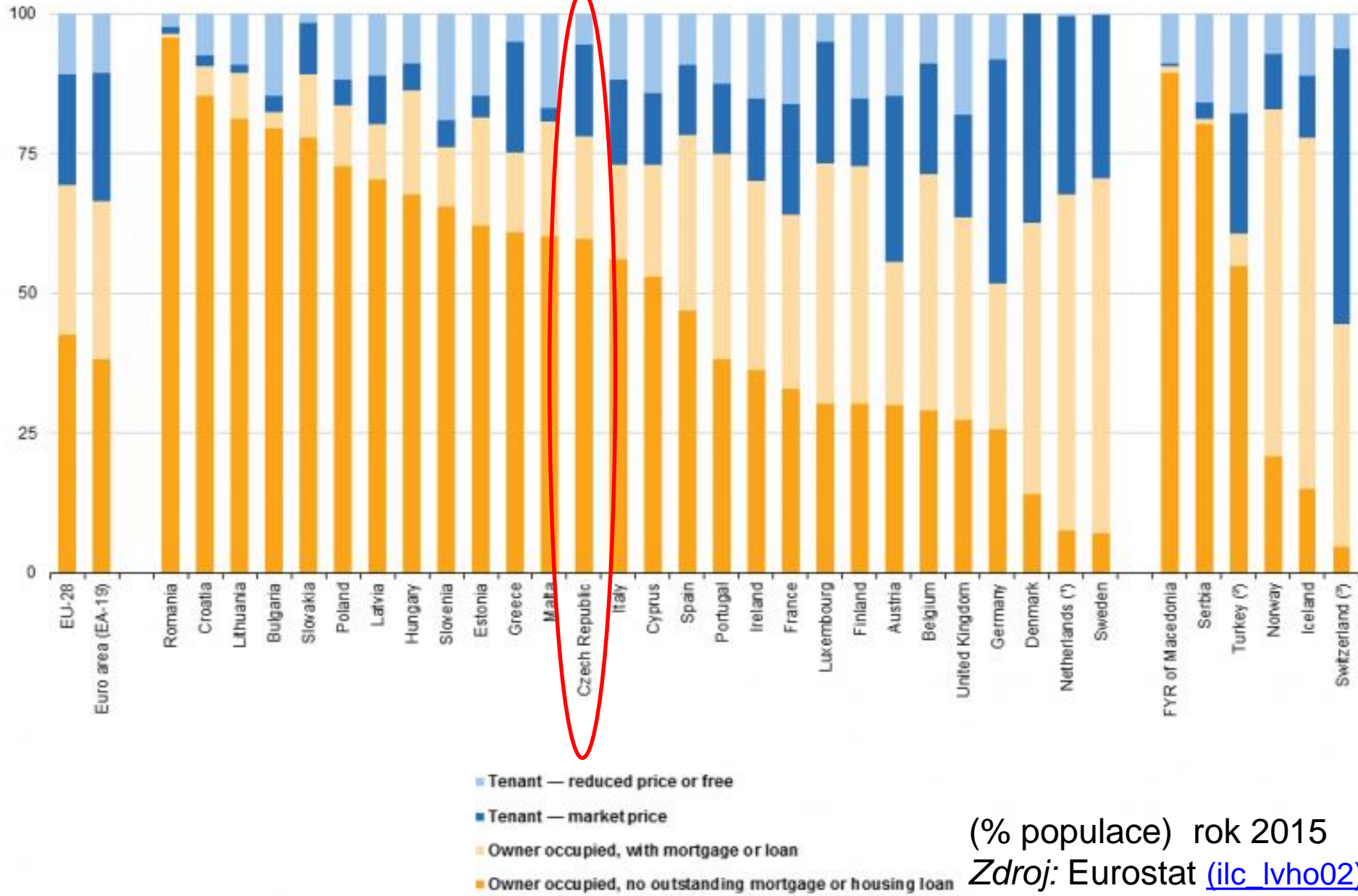
## Situace v ČR



# VÝVOJ POČTU DOMŮ VE VLASTNICTVÍ OBCE/STÁTU V KRAJÍCH ČR 2001-2011



# Rozdělení obyvatelstva podle právních důvodů užívání nemovitosti – Eurostat 2015



(% populace) rok 2015

Zdroj: Eurostat ([ilc\\_lvho02](#))



# Sociální bydlení v ČR

## LEGISLATIVA A STRATEGICKÉ DOKUMENTY

### < **Koncepce sociálního bydlení v ČR 2015 – 2025**

< (Zákon č. 111/2006 Sb., o pomoci v hmotné nouzi

### < **Zákon č. 128/2000 Sb., o obcích (obecní zřízení):**

< § 35 (2) „... Obec v samostatné působnosti ve svém územním obvodu dále pečuje v souladu s místními předpoklady a s místními zvyklostmi o vytváření podmínek pro rozvoj sociální péče a pro uspokojování potřeb svých občanů. Jde především o uspokojování potřeby bydlení, ochrany a rozvoje zdraví, dopravy a spojů, potřeby informací, výchovy a vzdělávání, celkového kulturního rozvoje a ochrany veřejného pořádku.”

### < **Návrh zákona o sociálním bydlení a o příspěvku na bydlení**

GESCE: MPSV – Odd. sociálního bydlení a sociálního začleňování, MMR,  
Ministr pro lidská práva:

< 8. března 2017 - **schválen vládou** usnesením č. 163

< 11. dubna 2017 – PSP 1. čtení – 3x přerušeno, **konec volebního obd.**

< 3/2018 – věcný záměr ZSB – gestor MMR, spolugestor MPSV

< 4/2018 – koordinace MSp



## Co je sociální bydlení?

*„Sociální bydlení je bydlení poskytované osobám v bytové nouzi nebo bytovou nouzí bezprostředně ohroženým (**lidé vynakládající na bydlení nepřiměřenou výši příjmů\***). Sociální bydlení je poskytováno za specifických smluvních podmínek nájmu a v souladu s určitými principy. Uživatelům sociálního bydlení je v případě potřeby poskytována podpora formou **sociální práce**. Sociální bydlení je na místní úrovni poskytováno vždy formou **bydlení v bytech**, přičemž může být propojeno na sociální služby. Sociální služby – např. azylové domy – tvoří záchrannou síť pro lidi v bytové nouzi.“*

*Sociální bydlení v Konceptci sociálního bydlení ČR 2015 - 2025*

*\* **Návrh zákona o SB 2017:** osoba vynakládající na bydlení více než 40 % započitatelných příjmů, a zároveň příjem společně posuzovaných osob, po úhradě nákladů na bydlení, nepřesahují 1,6 násobku životního minima)*



# Projekt MPSV

## Podpora sociálního bydlení



## Základní informace

<b>Název projektu:</b>	Sociální bydlení – metodická a informační podpora v oblasti sociálních agend
<b>Zkrácený název:</b>	<b>Podpora sociálního bydlení</b>
<b>IČ projektu:</b>	CZ.03.2.63/0.0/0.0/15_017/0003539
<b>Operační program:</b>	OP Zaměstnanost
<b>Prioritní osa:</b>	2 – Sociální začleňování a boj s chudobou
<b>Investiční priorita:</b>	2.2
<b>Specifický cíl:</b>	1 – Zvýšit kvalitu a udržitelnost systému sociálních služeb, služeb pro rodiny a děti a dalších navazujících služeb podporujících sociální začleňování
<b>Číslo výzvy:</b>	017
<b>Celkový rozpočet:</b>	105 478 256,- Kč*

\* Včetně nepřímých nákladů





## Diagram vazeb projektu



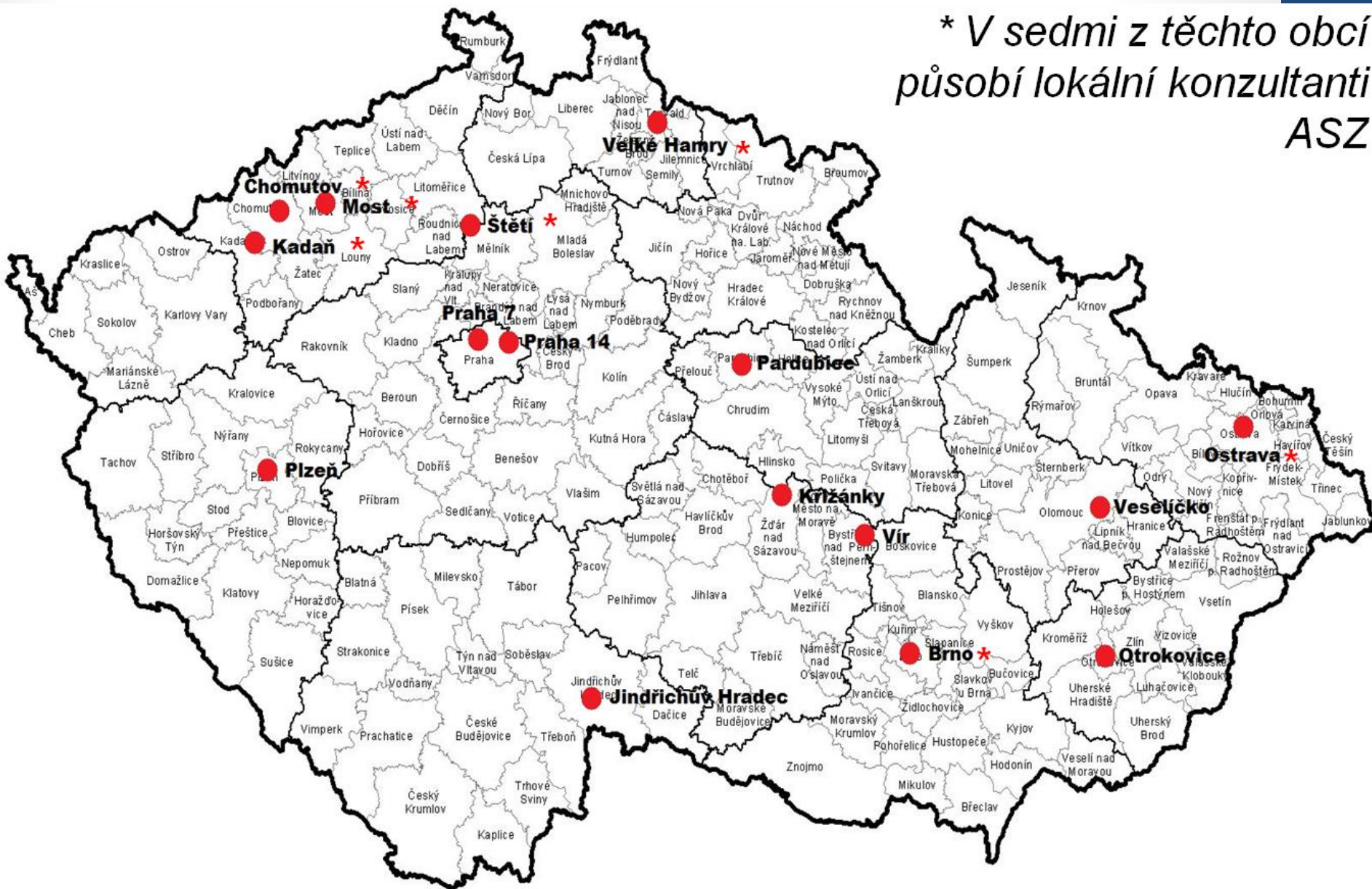


Evropská unie  
Evropský sociální fond  
Operační program Zaměstnanost

# Spolupráce s obcemi



*\* V sedmi z těchto obcí působí lokální konzultanti ASZ*





# Projekty obcí

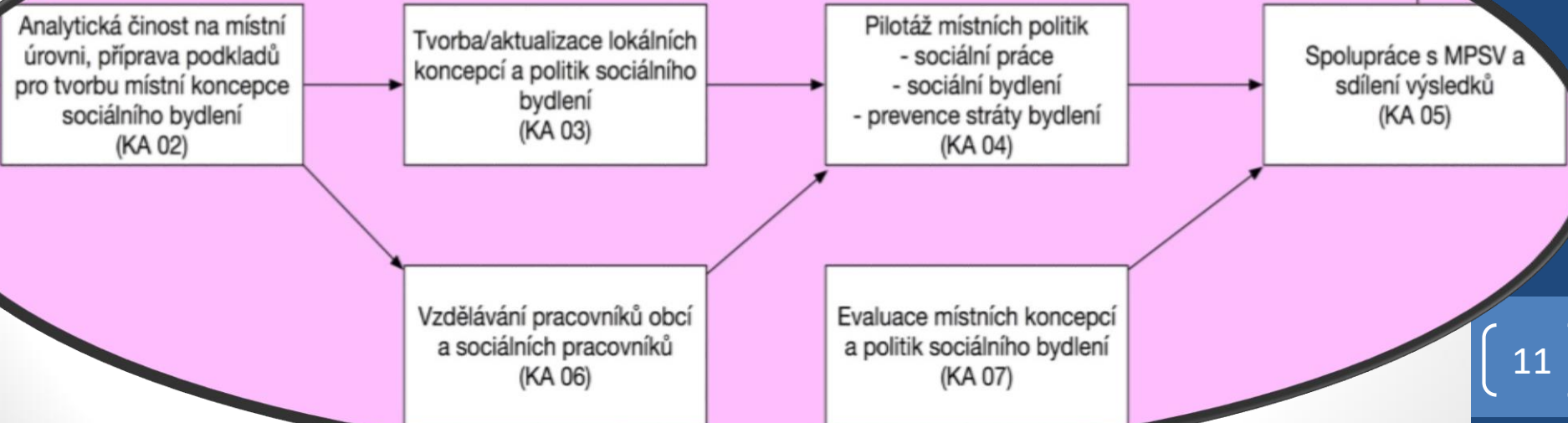
**Jak velké to je?**

Z projektů bude podpořeno nejméně  
**1281**  
lidí

Obce poskytnou nejméně  
**467**  
bytů



Podpora sociálního bydlení, MPSV 2017



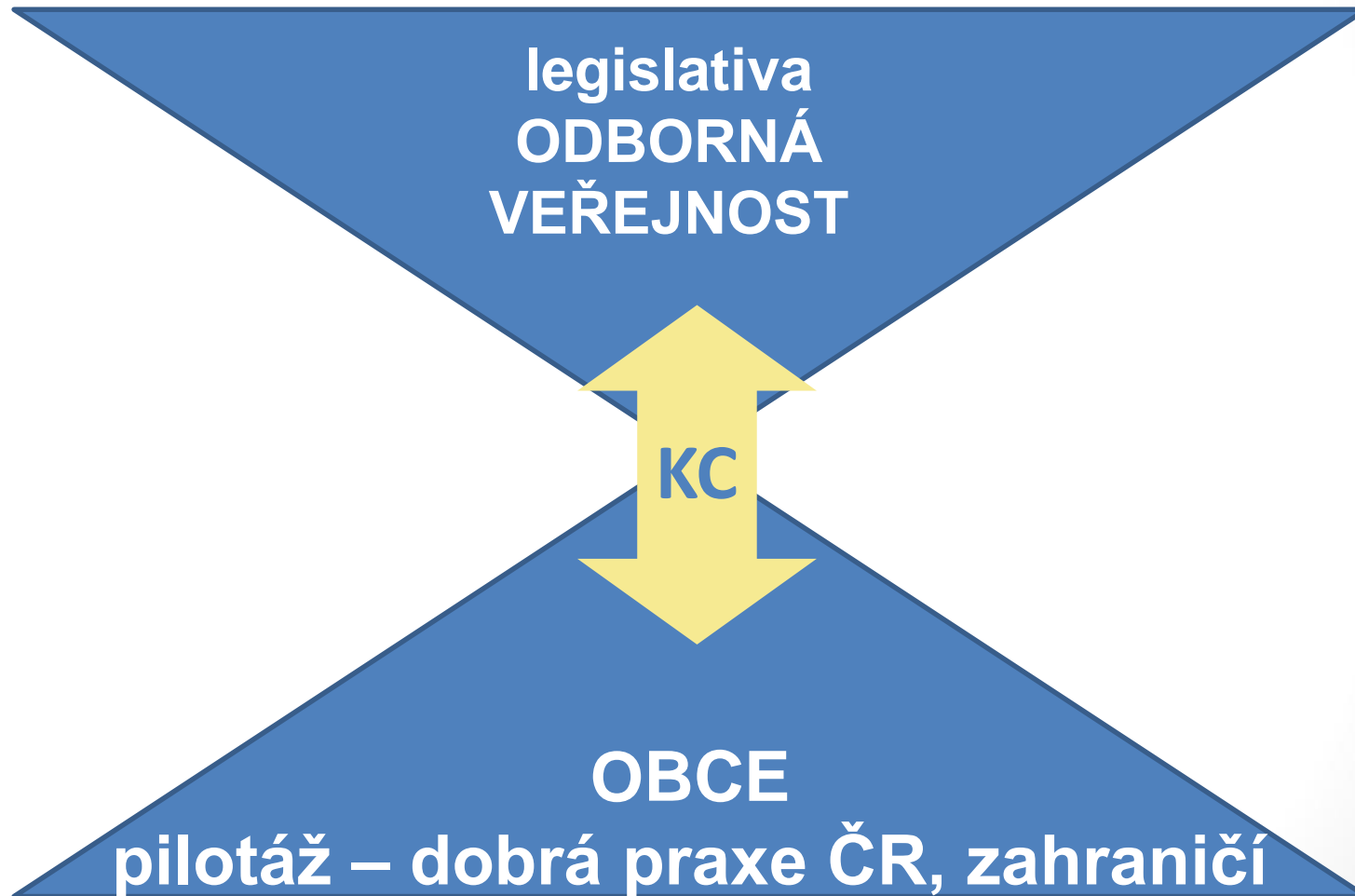


## Kontaktní centrum

- < **informační podpora a aktivní účast při pilotáži systému SB v obcích**
- < zprostředkování poznatků a zkušeností o SB v ČR a zahraničí
- < **koordinace a zprostředkování** dobré praxe mezi obcemi a jinými subjekty (NNO, ÚP, ASZ...)
- < **shromažďování poznatků** pro přípravu **metodik**
- < pomoc s **implementací metodických postupů do praxe**
- < zprostředkování názorů, informací a zkušeností **expertů** a **klíčových aktérů** obcím i mimo projekt
- < **právní poradenství**
- < ...



# Kontaktní centrum





## Kontaktní centrum

- < Pracovníci KC:
  - < 8 pracovníků
  - < různá odborná specializace
  - < sídlo v Praze
- < Individuální konzultace (po předchozí domluvě):
  - < [socialni.bydleni@mpsv.cz](mailto:socialni.bydleni@mpsv.cz)
  - < +420 778 455 761
- < V rámci konzultačních hodin:
  - < pondělí od 12 do 16 hodin
  - < středa, pátek od 9 do 13 hodin
- < [www.mpsv.cz/cs/26048](http://www.mpsv.cz/cs/26048)
- < <http://socialnibydeni.mpsv.cz/cs/>



# Expertní skupina

## < Cíle:

- < zprostředkování názorů, zkušeností
- < odborný vhled klíčových aktérů
- < konzultační místo pro projekt a MPSV

## < Členové:

- < více než 66 členů → 3 pracovní skupiny



**A. sociální práce v sociálním bydlení**

**B. poskytovatelé bytového fondu**

**C. prevence ztráty bydlení a sociální začleňování**

- < setkání 2-3x ročně
- < návrhy inovativních přístupů pro šíření
- < návrhy témat metodické podpory (DELPHI)
- < identifikace rizik
- < odborné konzultace pro projekt a MPSV



# Workshopy a konference

## < série workshopů po ČR

### < 2017:

- < sociální realitní agentury – v Plzni
- < bytová družstva a jejich role v sociálním bydlení – v Ostravě
- < dopady nevyhovujícího bydlení na děti – v Liberci
- < working group for Housing systems in transition - 13. 11. 2017 v Praze
- < energetická chudoba – 30. 11. v Pardubicích

### < 8x v roce 2018:

- < rezidenční segregace - 22.2. Most a 22.3. Olomouc
- < práce s lidmi bez přístřeší - 24.4. Brno
- < metodika ČVUT k sociálnímu bydlení - 31.5. Havlíčkův Brod, 21.6. Hr. Králové
- < ...



### < Mezinárodní konference 6.11. Praha







# Analýzy

- < vliv nevyhovujícího bydlení na rozvoj dětí a mládeže
  - < zrealizováno: **podmínky bydlení mají zásadní vliv**
- < identifikace rezidenční segregace v obcích
  - < současný stav a prognóza koncentrace/segregace
  - < kde neumísťovat sociální bydlení
  - < pilotáž metodiky pro obce (aplikace *bottom-up*)
- < susedství a hodnocení soužití u SB
- < změnová analýza sociálního bydlení
  - < ekonomické a sociální dopady realizace/nerealizace...
  - < ...na klienta, obec, stát
- < přehled mezinárodní praxe
  - < antidiskriminace, etnická data, desegregace



# Aktuální stav a další aktivity v projektu

- < **obce pilotují své projekty** (analýzy, příprava lokálních koncepcí, pravidel přidělování bytů...)
- < **série workshopů po ČR**
- < zahraniční cesty obcí a šíření dobré praxe
- < **newsletter**
- < **webová stránka**
- < **informační kampaň, letáky**
- < otevřelo se Kontaktní centrum pro veřejnost
- < evaluace, výzkumy a analýzy
- < hodnocení bytové nouze - DELPHI
- < **příprava metodik, dalších podkladů a materiálů**
- < **příprava školení**
- < ...





# Děkuji za pozornost.

**Linda Sokačová**

~~vedoucí oddělení~~

[linda.sokacova@mpsv.cz](mailto:linda.sokacova@mpsv.cz)

+420 777 615 889

<http://socialnibydeni.mpsv.cz>

★ Newsletter: [socialni.bydleni@mpsv.cz](mailto:socialni.bydleni@mpsv.cz)