

Environmentální sociální podnikání

Markéta Vinkelhoferová



TEMATICKÁ SÍŤ
PRO SOCIÁLNÍ EKONOMIKU

fair
bio  pražírna

Co je environmentální sociální podnik?

Z textu výzvy Operačního programu zaměstnanost č. 129:
„Společensky prospěšný cíl je naplňován řešením konkrétního environmentálního problému a zaměstnáváním znevýhodněných osob na trhu práce.“

Environmentální problém je definován jako problém způsobený činnostmi člověka s negativními následky pro životní prostředí. Aktivita environmentálního sociálního podniku je prostředkem nápravy těchto negativních následků. Environmentální problém musí být definován konkrétně, a to v přímé vazbě na výkon podnikatelské činnosti žadatele.

Širší cílové skupiny: osoby neaktivní, osoby pečující o děti do 15 let, neaktivní lidé do 30 let a nad 50 let

Typy environmentálních problémů

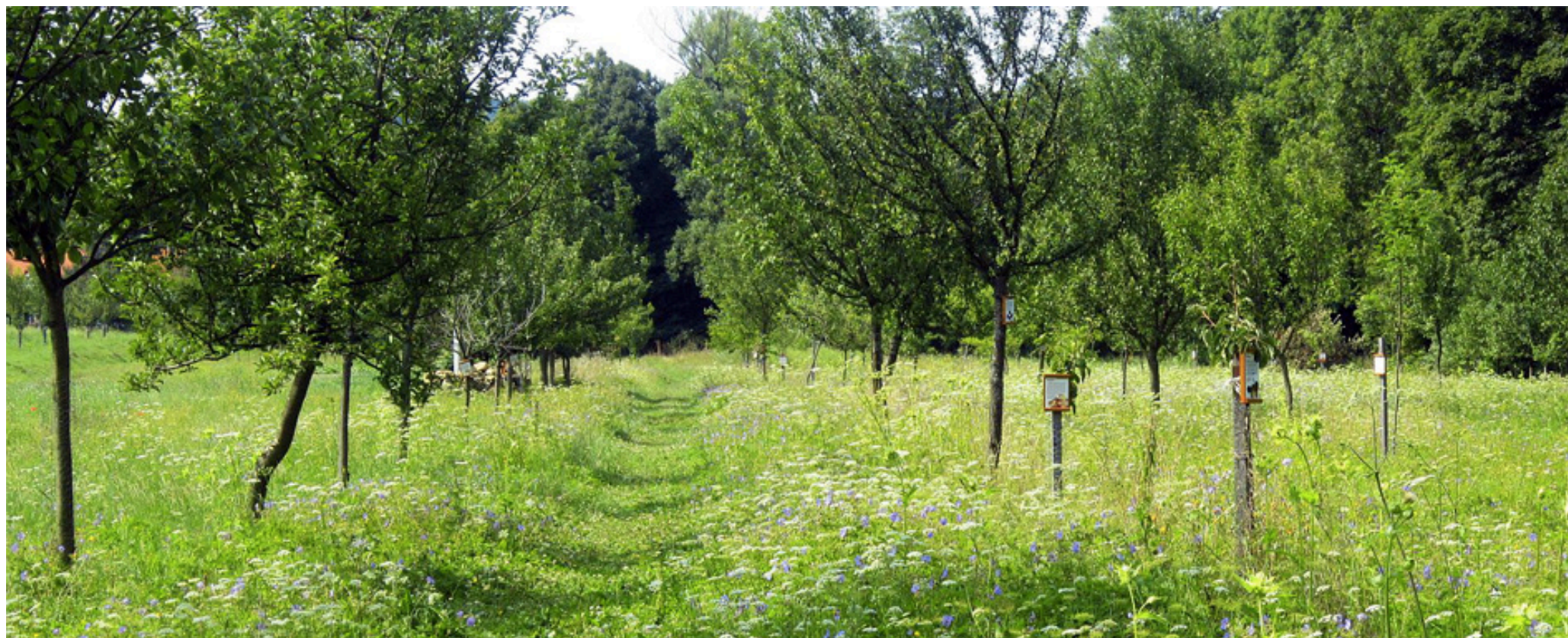
1. Úbytek biodiverzity, ohrožení krajinného rázu

Příklady řešení v podobě podnikání:

- pěstování, zpracování či prodej tradičních zemědělských odrůd (v režimu ekoprodukce)
- moštárny, pálenice, zpracovny ovoce a/nebo bylin
- chov tradičních hospodářských zvířat a následné zpracování mléka/masa

Inspirace: ukázková přírodní zahrada, a moštárna, Centrum Veronica Hostětín

www.hostetin.veronica.cz



Typy environmentálních problémů

2. Industriální a velkoplošné zemědělství

Příklady řešení v podobě podnikání:

- ekofarmy, ekozahradnictví
- lokální distribuční sítě: komunitou podporované zemědělství
- gastro-provozy odebírající od lokálních dodavatelů

Inspirace: Komunitou podporované zemědělství

www.kpzinfo.cz




Jsem zemědělec

Hledám členy do KPZ
Chci založit novou KPZ
Kalkulačka úrody
Přihlaste se na seminář
Aktuálně z KPZ



Jsem spotřebitel

Chci se zapojit do KPZ
Chci založit novou KPZ
Přihlaste se na seminář
Aktuálně z KPZ



**Díky KPZ znám původ svých potravin.
Znám svého sedláka a můžu jej podpořit.
Podporuji zdravou krajinu a půdu ve svém kraji...**

Typy environmentálních problémů

3. Nadměrná spotřeba, nadměrné obaly

Příklady řešení v podobě podnikání:

- bezobalové prodejny
- komunitní kuchyně
- re-use centra
- recyklace a upcyklace

Inspirace: Bezobalu

www.bezobalu.org



bezobalu • Follow
Dejvická (Prague Metro)

bezobalu Díky @secondroundprg za pěkná foto, tak kdo už jste byl v naší dejvické prodejně? 🍷🍷🍷🍷🍷🍷🍷🍷🍷🍷🍷🍷 #bezobalu #prague6 #dejvice #letenskaparta #zerowasteczech

bezobalu @zuzanadusilova jasne to tam take najdete spolu s cerstvymi potravinami- chleb, ovozel

olavelner Dá se tam někde zaparkovat? Plánuji velký nákup :)



224 likes

AUGUST 21, 2017

Děkuji za
pozornost!

Markéta
Vinkelhoferová

marketavink@fair-bio.cz

